

AMI GRAND EST « SOUTIEN AUX FILIERES FAVORABLES A LA RESSOURCE EN EAU »

SYNTHÈSE DES PROJETS LAURÉATS 2018 ET 2019

Synthèse réalisée par CERESCO
pour le compte des financeurs



■ Un appel à manifestation d'intérêt qui s'inscrit dans la durée

- Une cinquantaine de projets retenus au cours des AMI 2018/2019
- Des projets lancés dès 2019 qui permettent un premier retour d'expérience

32 projets éligibles

/ 67 candidatures

AMI 2018

14 projets éligibles

/ 22 candidatures

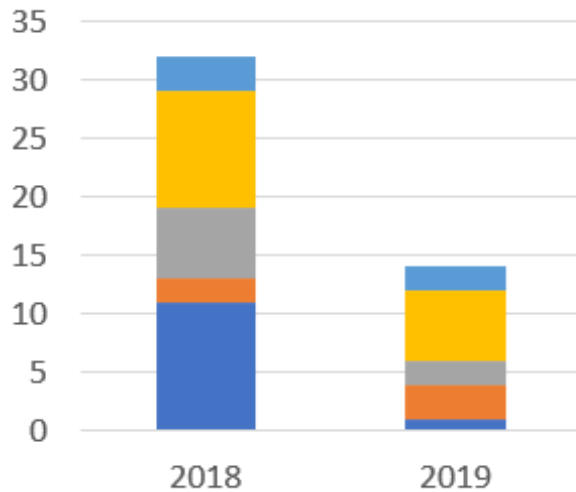
AMI 2019

30 candidatures

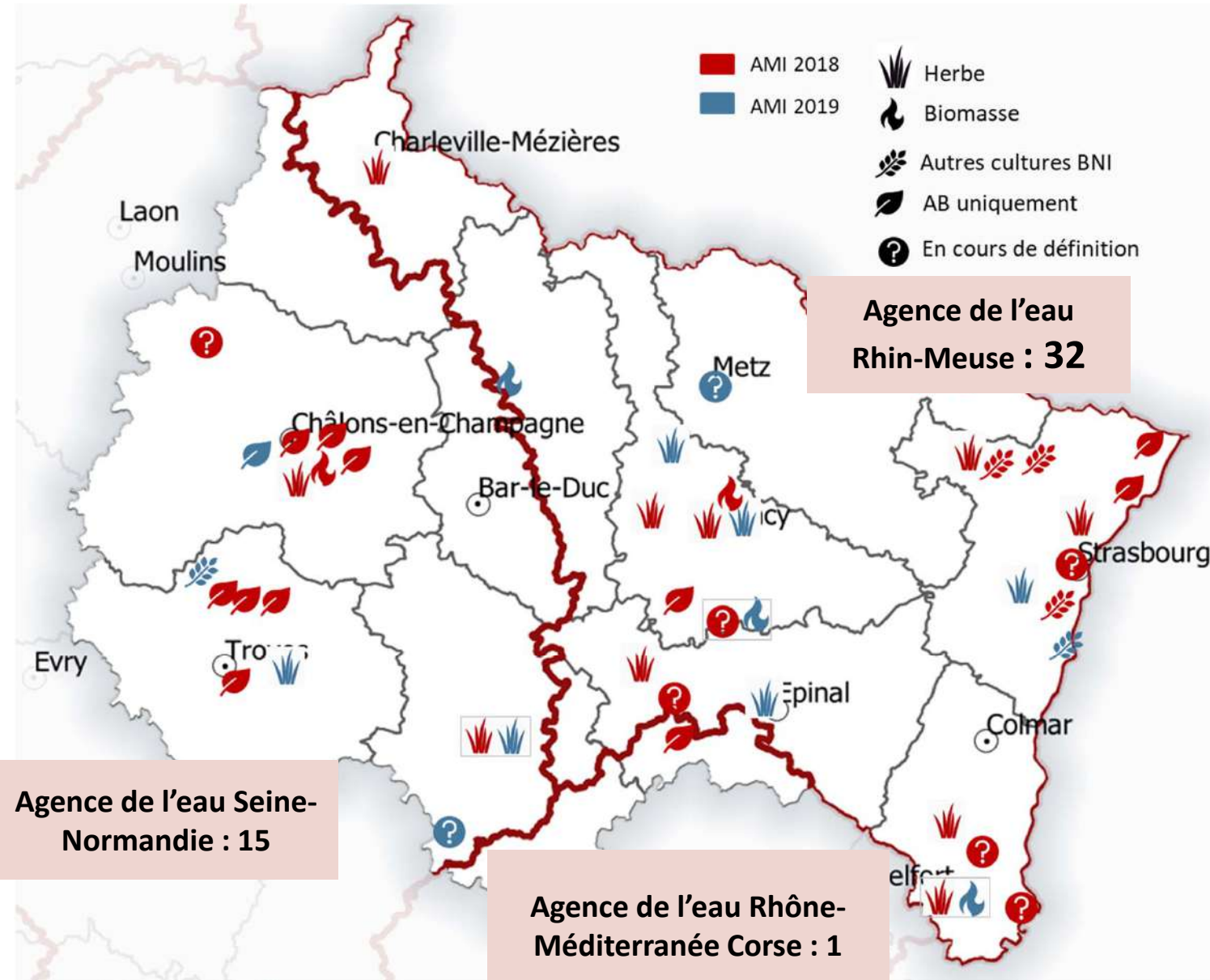
AMI 2020

46 projets sur les AMI 2018 et 2019

Nombre de projets par filières BNI/AB



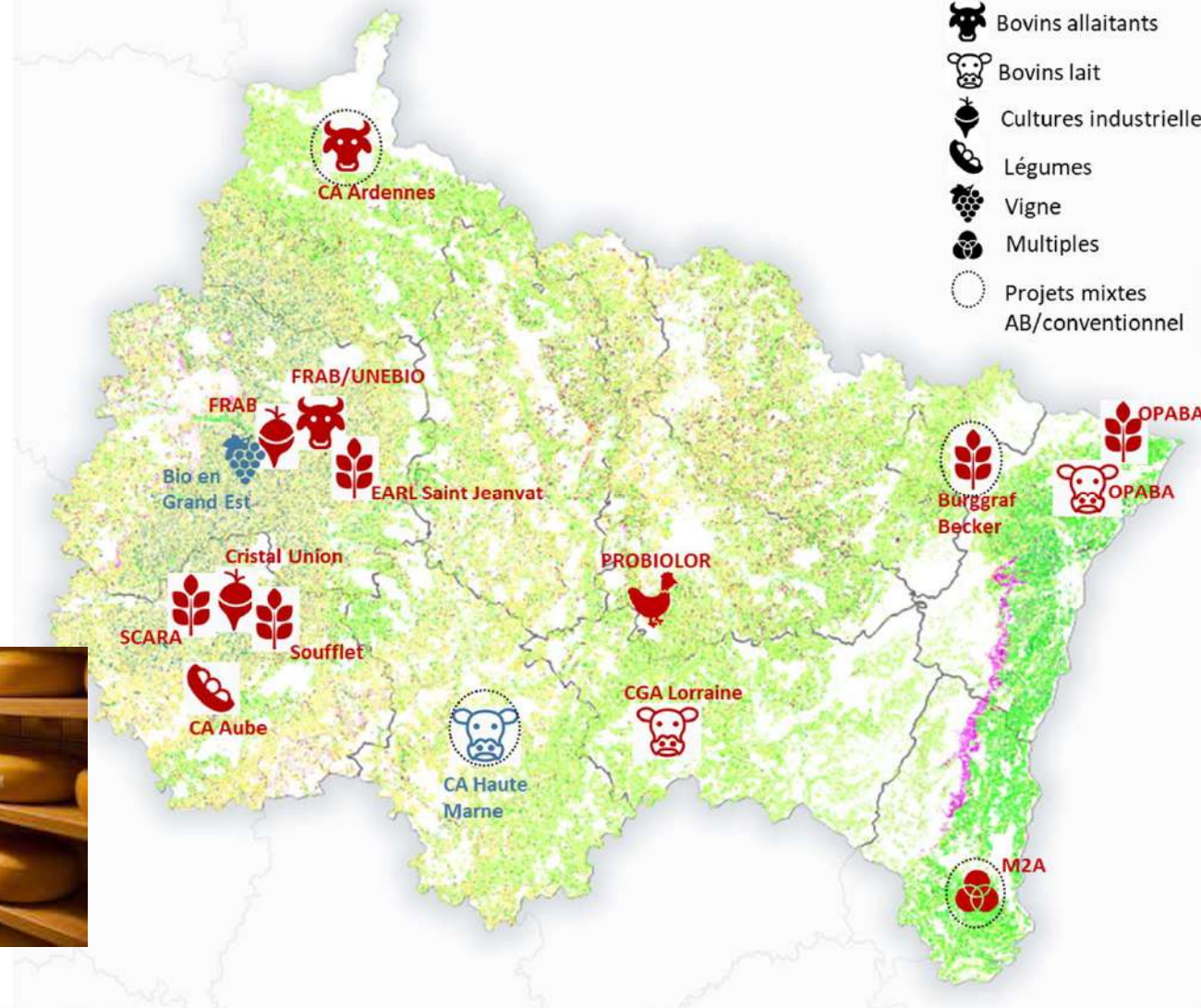
- Autres BNI
- Herbe
- En cours de définition
- Biomasse
- AB



16 projets 2018-2019 sur les filières AB

- Davantage de projets en 2018, mais de nouveaux en 2020
- Localisation : Aube, Marne et Bas-Rhin
- Des projets 100% bio et quelques projets mixtes (4)
- Des projets axés sur les filières céréales et oléoprotéagineux (COP) et bovines (fourrage)
- Bonne représentation des porteurs privés

- AMI 2018
- AMI 2019
- 🌿 COP
- 🐔 Poules pondeuses
- 🐄 Bovins allaitants
- 🐄 Bovins lait
- 🌾 Cultures industrielles
- 🥕 Légumes
- 🍇 Vigne
- 🍎 Multiples
- Projets mixtes AB/conventionnel



OPABA

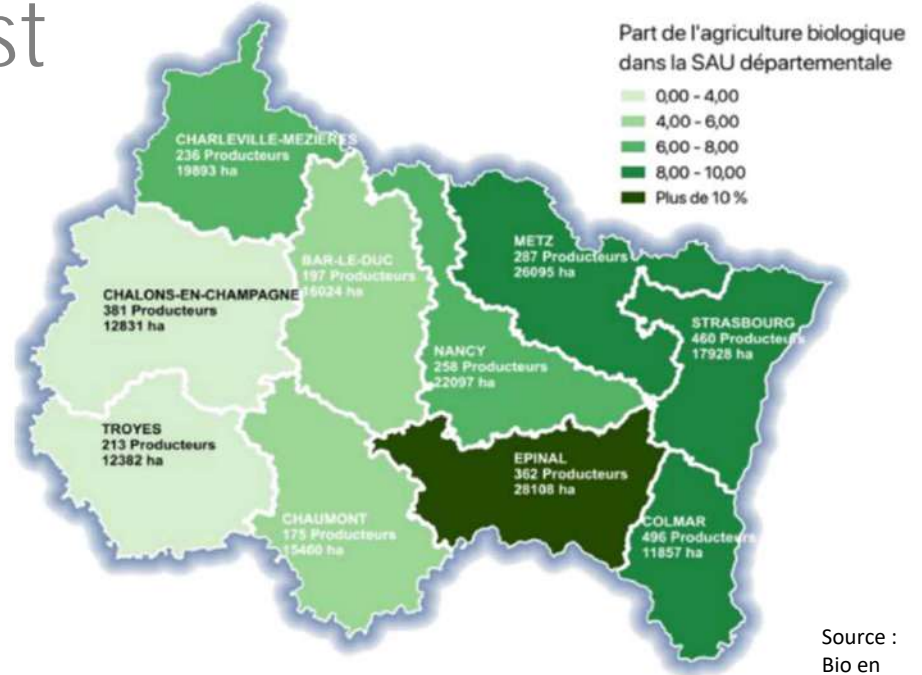


CA Haute Marne



Tendances sur le Grand Est

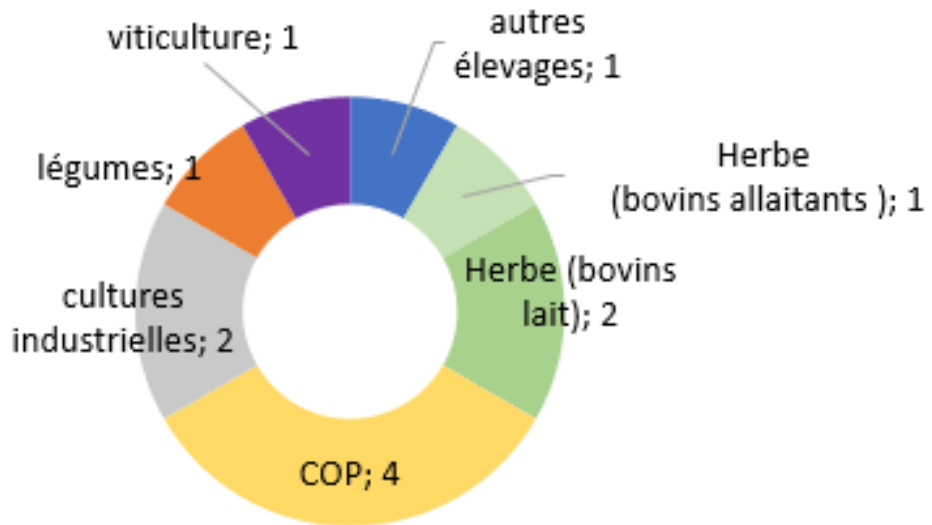
L'AB, en développement dans la Région



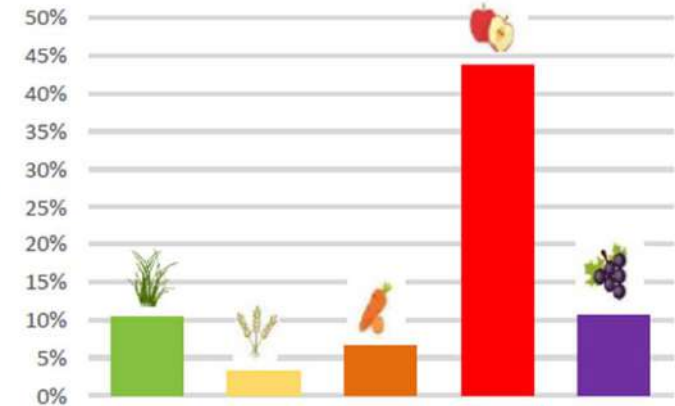
Source : Bio en Grand Est

Tendances par filière

Nombre de projets AMI par filières

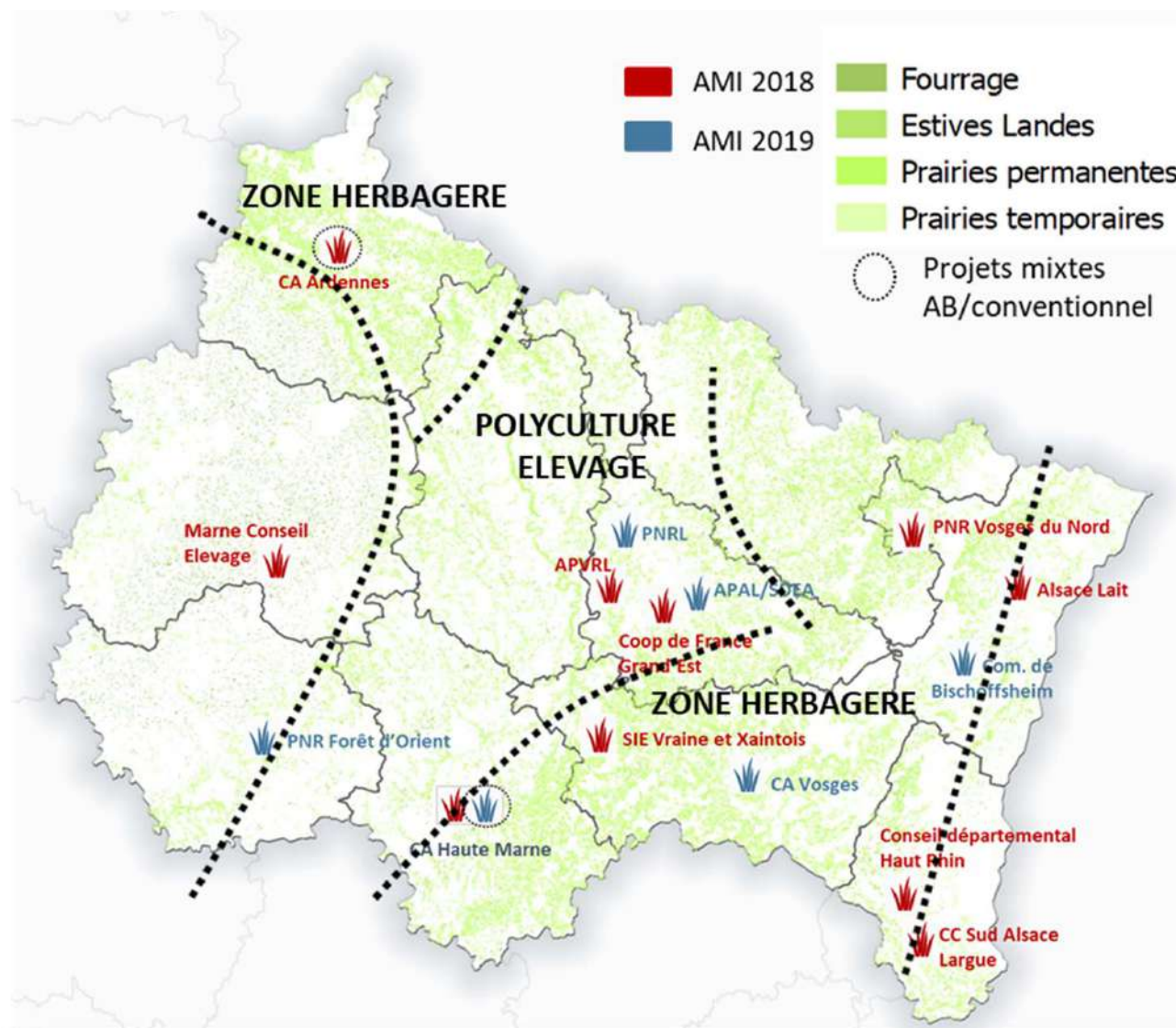


Part de la surface bio par secteur de production



16 projets 2018-2019 sur les filières « herbe »

- Majorité de projets d'émergence / d'approfondissement
- Une prépondérance de porteurs publics (collectivités) → beaucoup de projets de proximité
- Localisation :
 - ▶ Principalement dans les bassins d'élevage herbagers
 - ▶ Mais également des projets en zones céréalières (Marne Conseil Elevage et Alsace Lait par ex.)



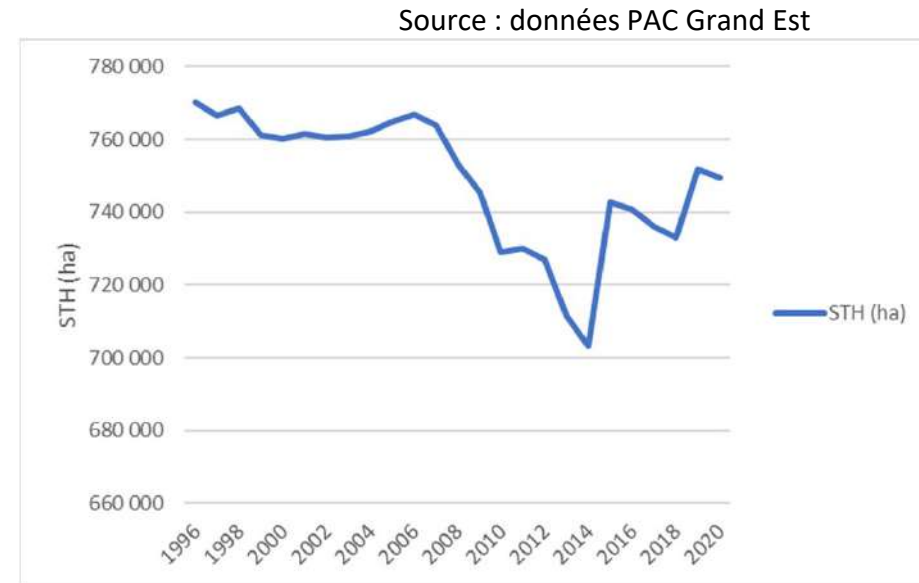
PNRL

PNR Vosges du Nord

Tendances en Grand Est

L'herbe sur le Grand Est

- 2020 : 749 437 ha de STH (soit ¼ de la SAU en GE)
- Tendance à la baisse qui s'est inversée, mais quelles perspectives en lien avec le changement climatique et les perspectives de l'élevage ?
- Répartition géographique inégale (mais des projets également hors secteurs herbagers → pistes des prairies temporaires également)



Tendance des filières

- Filière « herbe » davantage présente sur le lait (marché export), mais des projets principalement sur les filières viande
- De nombreuses marques / labels existant, quelles synergies ?
- Faut-il mettre en avant l'herbe auprès du consommateur ?



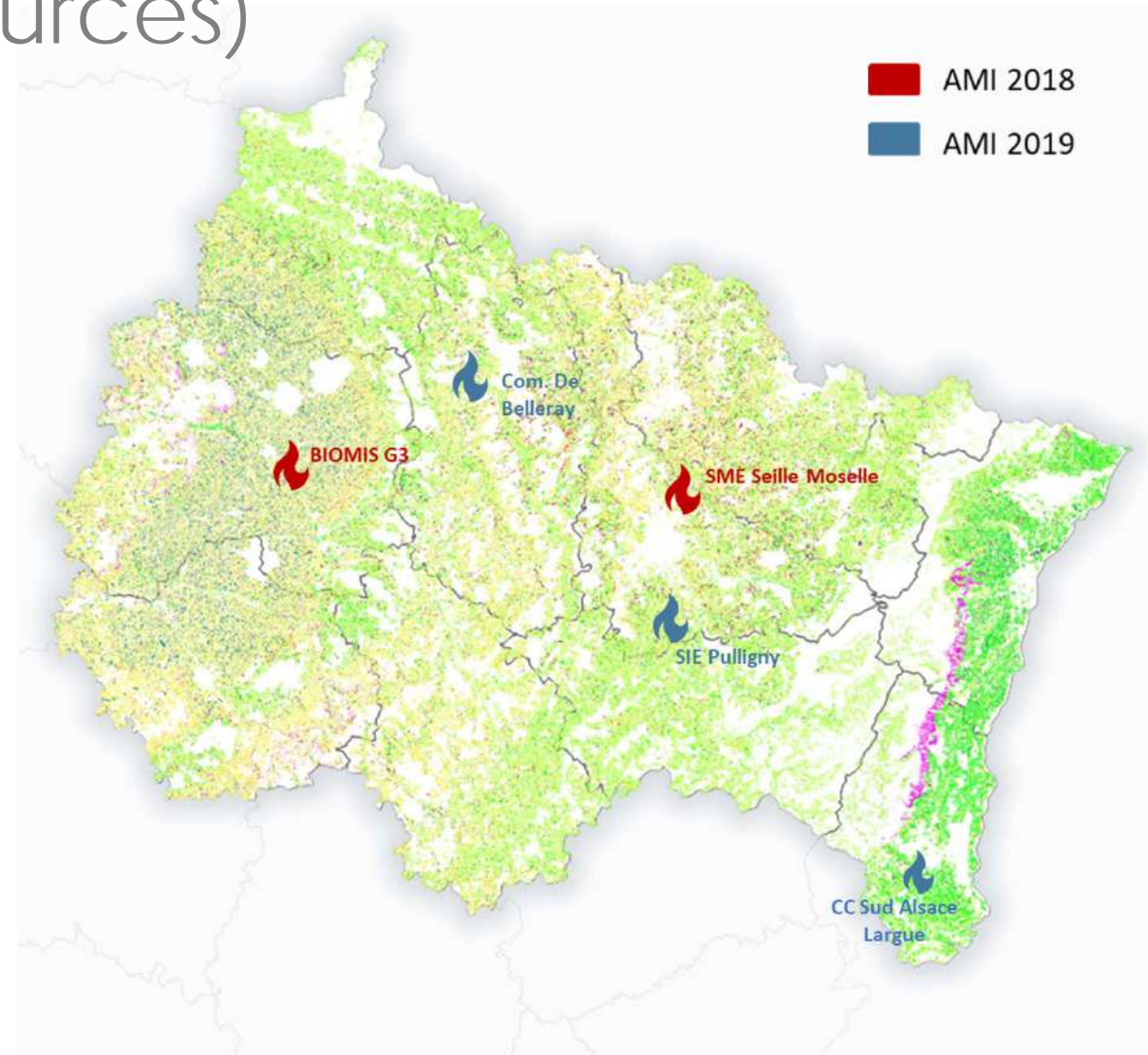
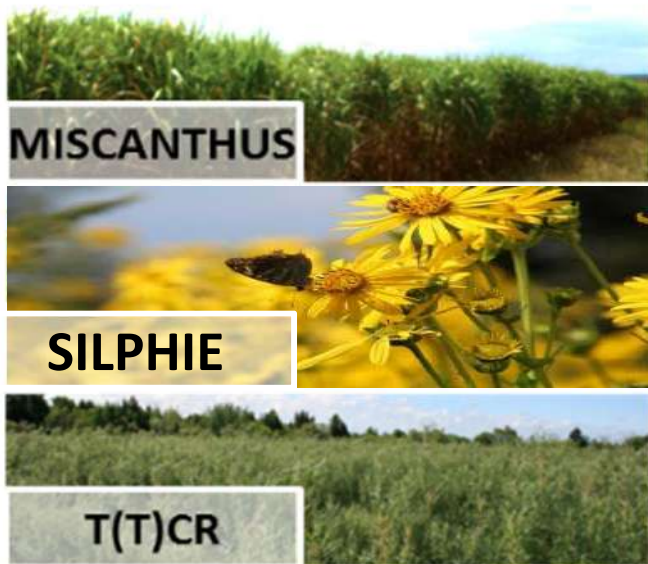
Praticité / transformé Goût et visuel

Sans OGM Bien-être animal Sans antibiotiques



4 projets 2018-2019 sur les filières biomasse (et matériaux biosourcés)

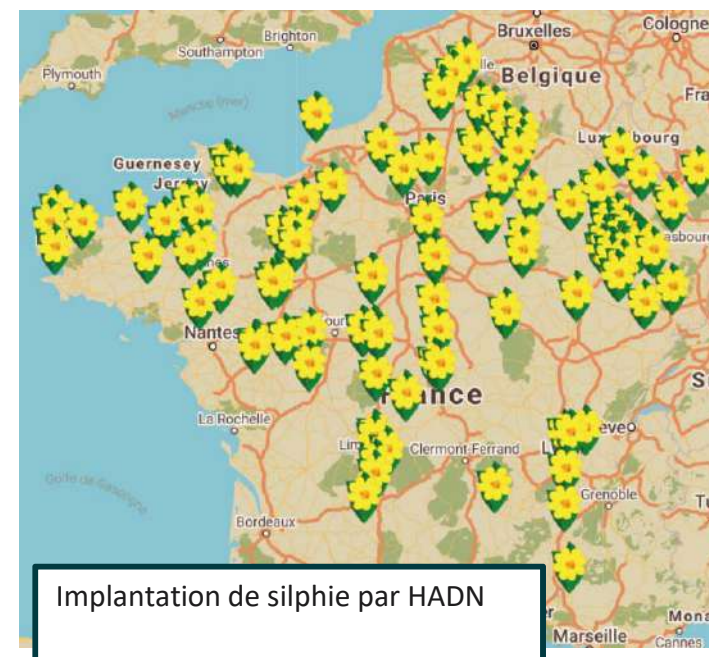
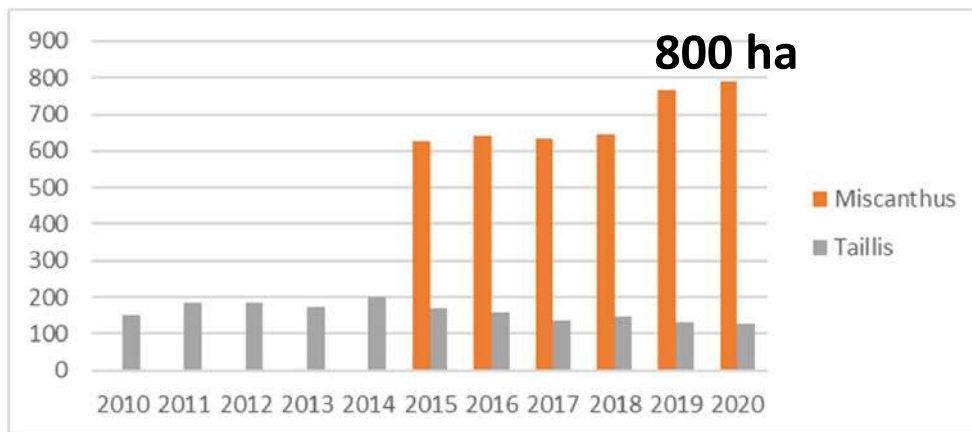
- Au stade d'émergence/approfondissement
- Développés localement par les collectivités
- Différentes cultures visées :



Tendances en Grand Est

Cultures biomasse sur le Grand Est

Miscanthus en pailles

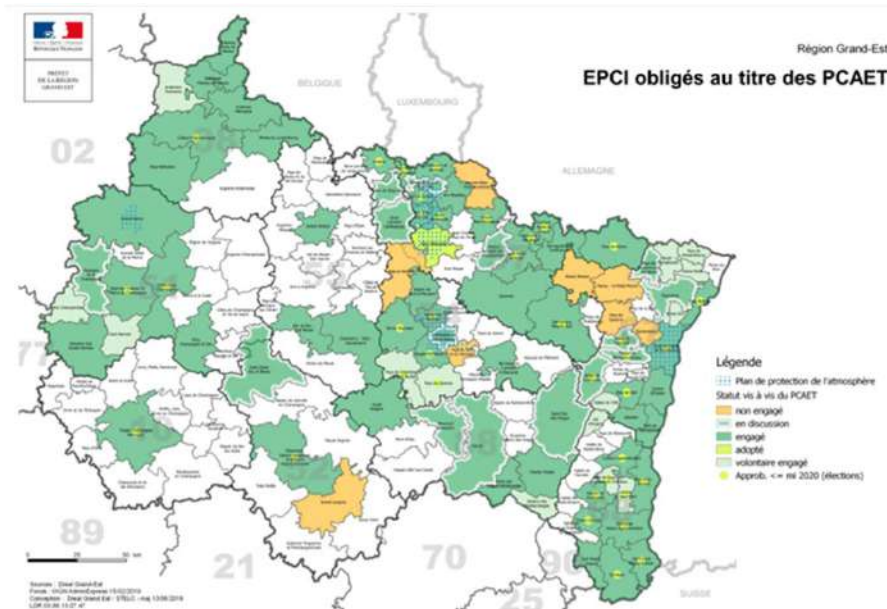


Implantation de silphie par HADN

Contexte régional favorable

- Stratégie et plan bioéconomie (2018-2020) : création de valeur ajouté et valorisation des coproduits agricoles et forestiers
- Collectivités : cohérence SRB, liens PCAET
- Label Bas Carbone, plan de relance, plan de décarbonation

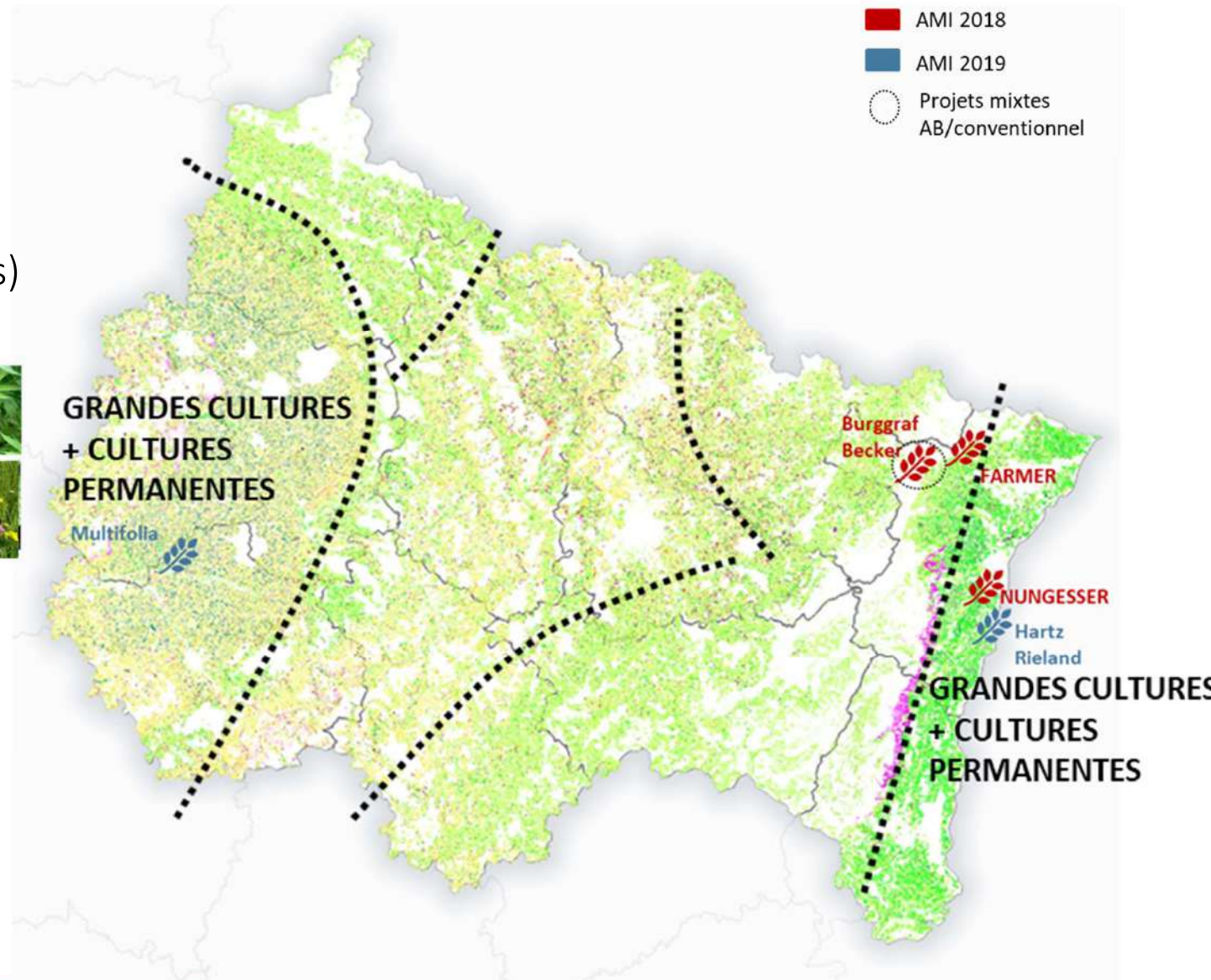
Point de vigilance : compétition avec le bois (ressource importante) et les terres à vocation agricole



Plan Régional Climat Air Énergie en région Champagne-Ardenne

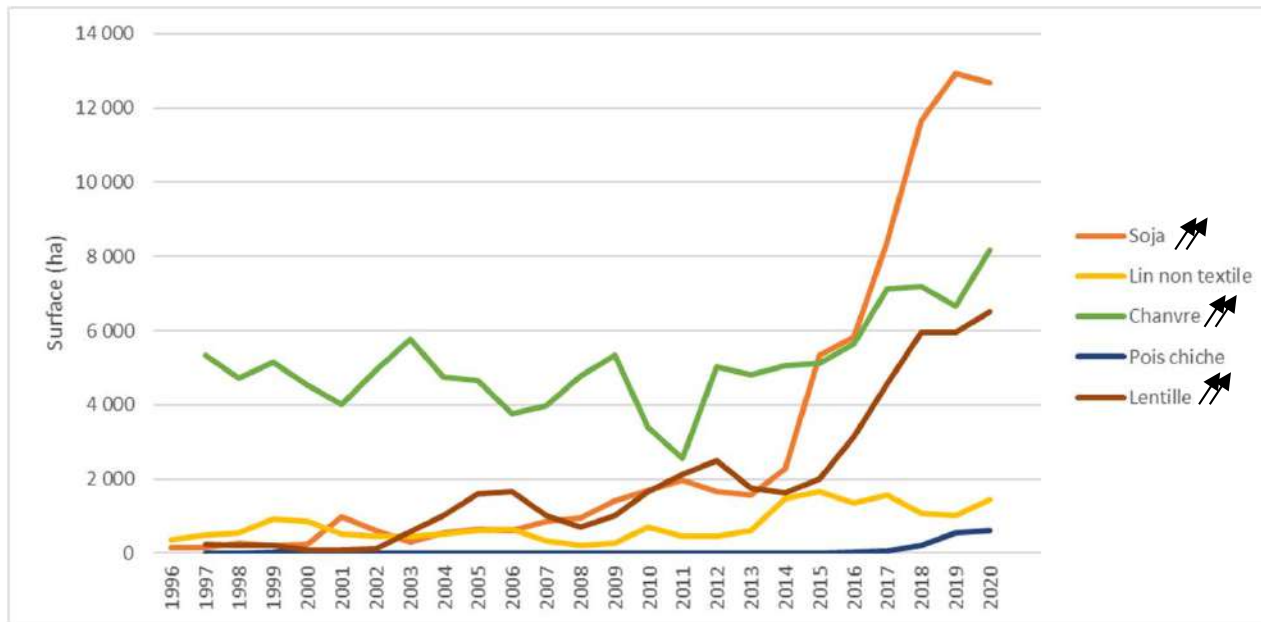
5 projets 2018-2019 sur d'autres filières BNI (bas niveau d'impact)

- Projets de développement
- Portage plutôt privé
- Localisation très sectorisée :
Alsace, Aube (secteurs céréaliers)
- Différentes cultures visées :



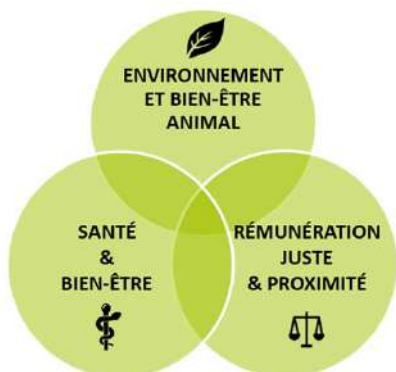
Tendances en Grand Est

Exemples de cultures sur le Grand Est



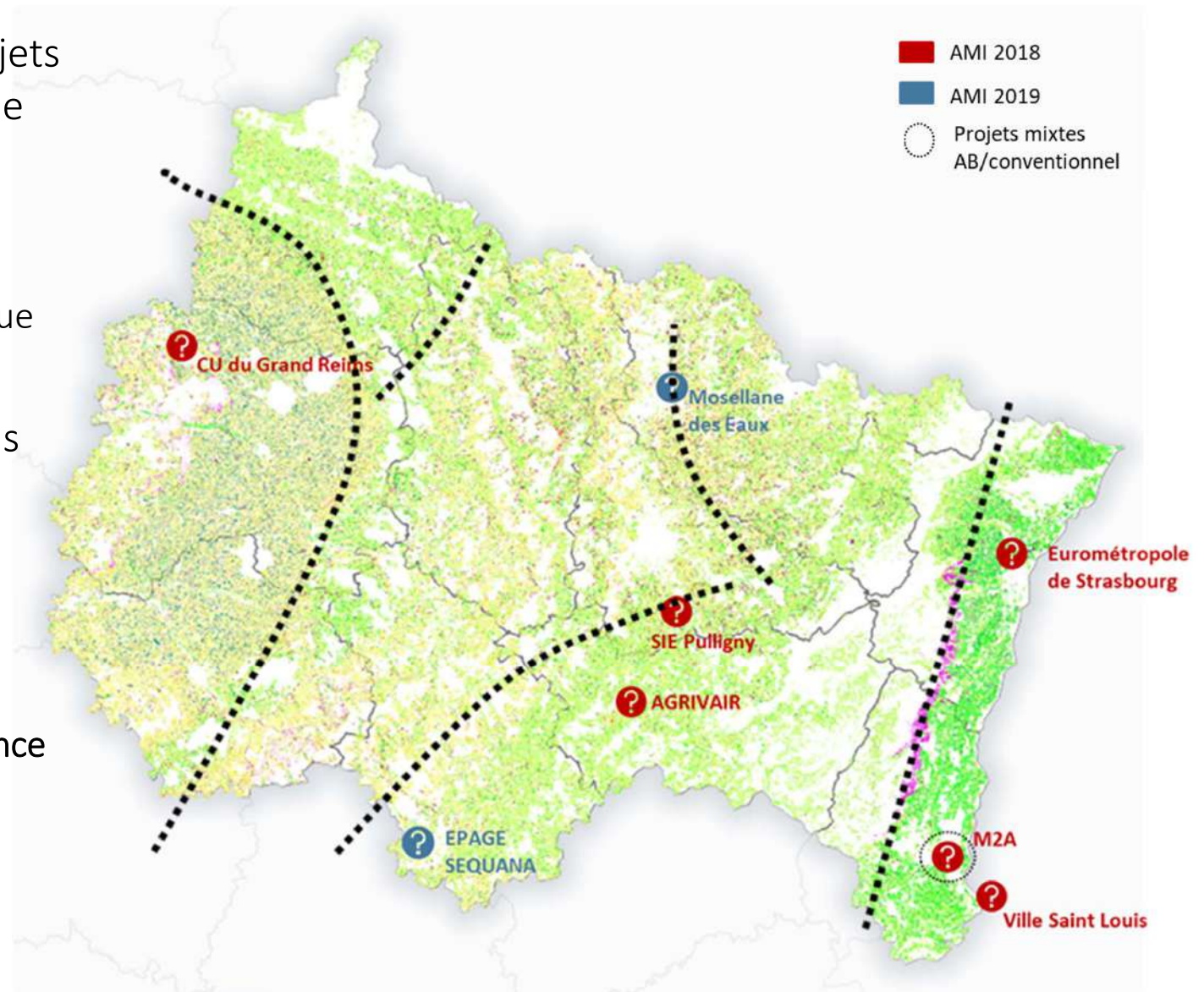
Contexte favorable

- Plan Protéines et relocalisation de la production de protéines végétales en FR
- Future PAC qui s'annonce favorable
- Développement de nouveaux marchés (tendances : alimentation saine, produits « sans », made in France, matériaux biosourcés...)
- Diminution des impacts des systèmes sur l'environnementaux avec de nouveaux systèmes de valorisation : marques privées, Label Bas Carbone (lien « azote »), PSE...
- Loi Egalim « 50% de produits de « qualité et durables » et compétences des collectivités
- Mais des freins : techniques, économiques, prise de risque



8 projets « exploratoires » en 2018-2019

- Etudes pour **impulser** des projets futurs et une dynamique sur le long terme, avec
 - ▶ Des projets à court terme
 - ▶ Des projets nécessitant une durée d'animation plus longue
- De nombreux sujets potentiels
 - ▶ Enjeu de **transversalité**
- Comment **pérenniser** les dynamiques après l'étude ?
 - ▶ Enjeux forts sur la **gouvernance**

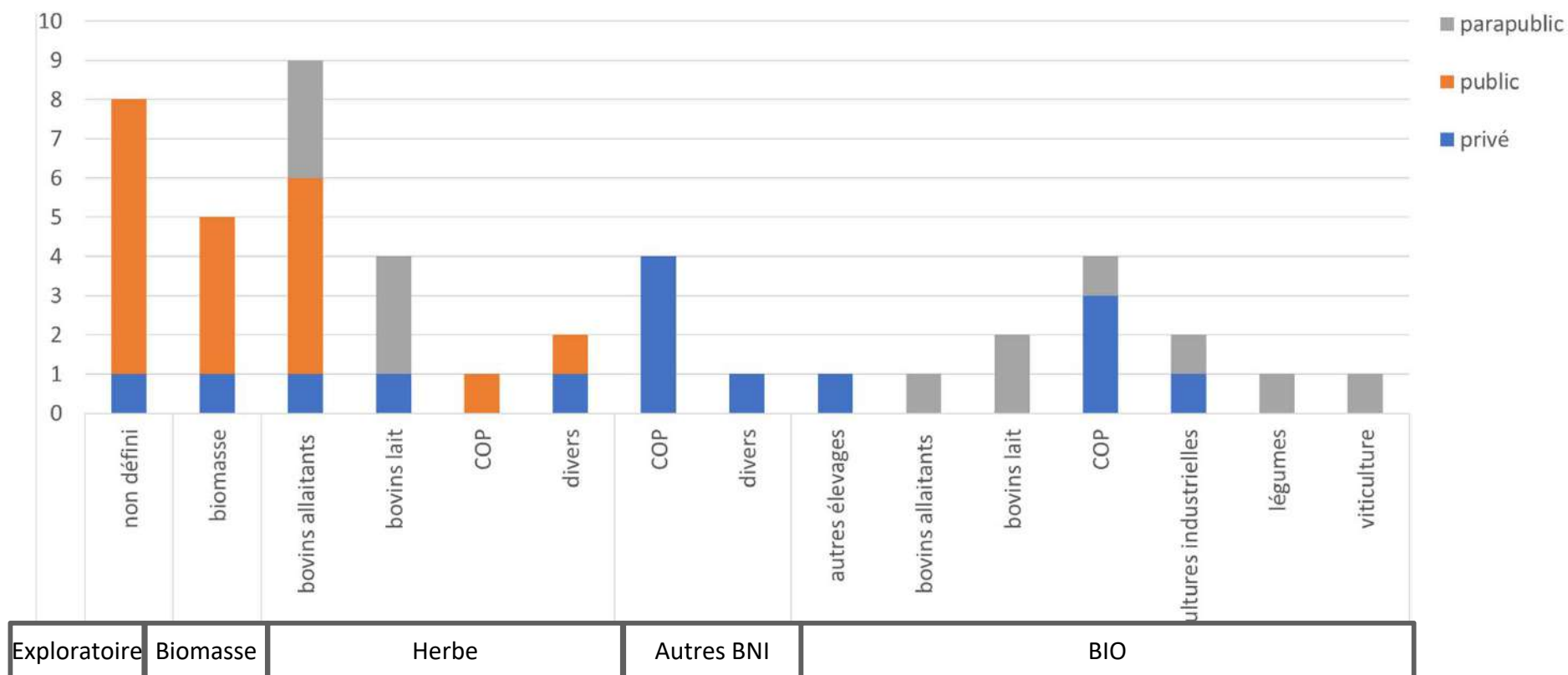


Ce qu'il faut retenir

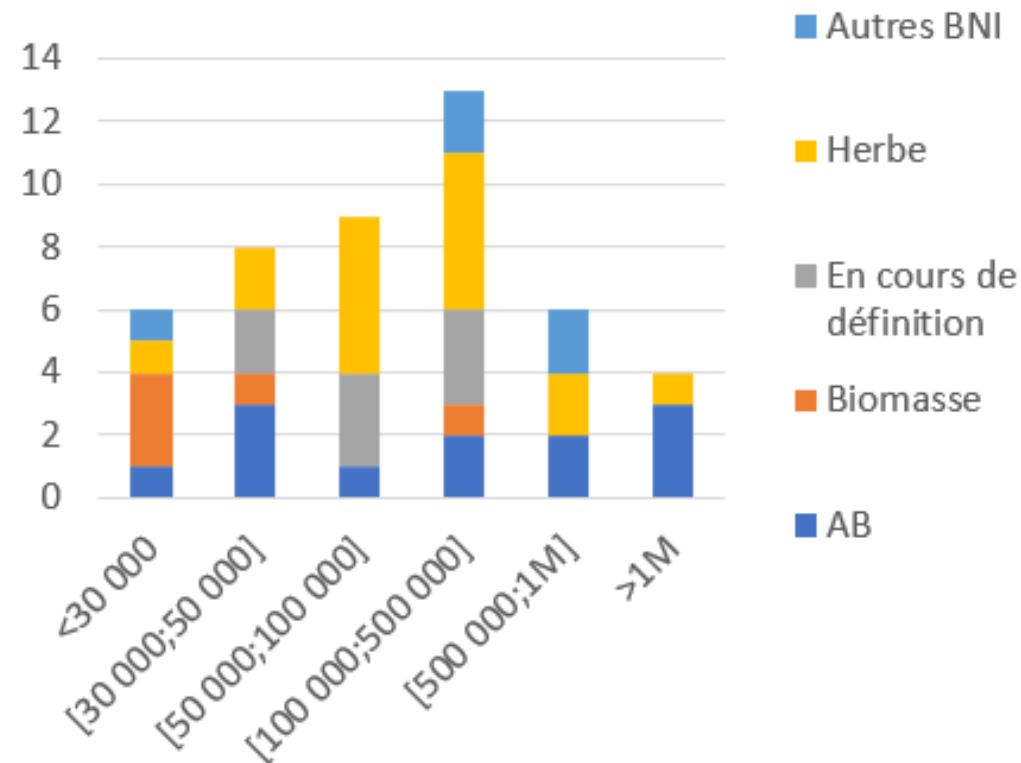
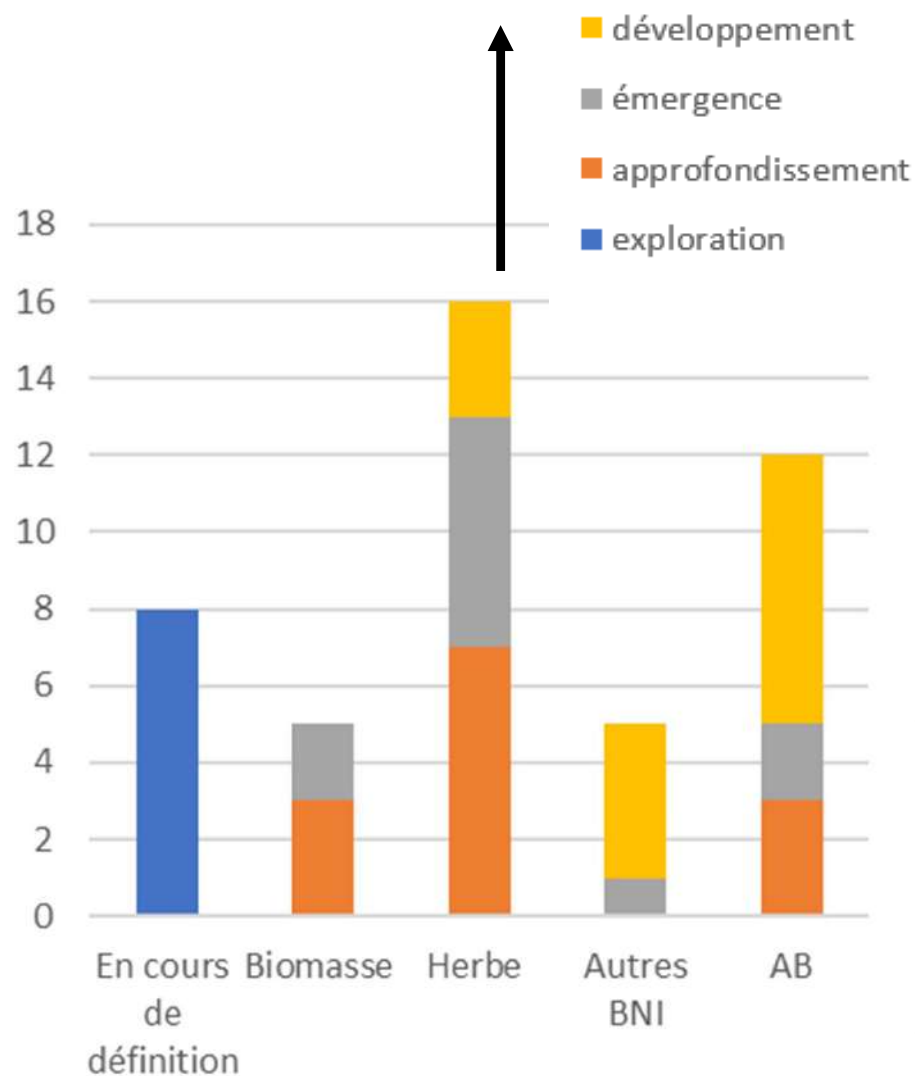
2 grandes tendances à dissocier en fonction des porteurs :

Porteurs publics positionnés davantage sur des projets exploratoires et des filières à créer (biomasse, herbe)
 → **Impulsion de dynamiques nouvelles**

Porteurs privés et parapublics (parfois en lien avec privés) sur des filières en émergence et à développer
 → **Entrée par le marché**



Ce qu'il faut retenir



- Budget variable, des moyens importants pour :
 - ▶ Les investissements dans des outils (transformation, stockage...)
 - ▶ Le déploiement sur le terrain (animation, formation etc. auprès des exploitants)
- AMI : un dispositif intégré qui finance à la fois de l'exploration et du développement