



Les SDAGE et programmes de mesures des districts Rhin et Meuse 2016-2021

Synthèse



ÉTABLISSEMENT PUBLIC DU MINISTÈRE EN CHARGE DU DÉVELOPPEMENT DURABLE

SDAGE et PDM 2016-2021 - Synthèse

- ❑ Rappels
- ❑ Contenu des SDAGE et programmes de mesures 2016-2021
- ❑ Les nouveautés des SDAGE 2016-2021
- ❑ Quelques chiffres clés



SDAGE et programmes de mesures 2016 -2021

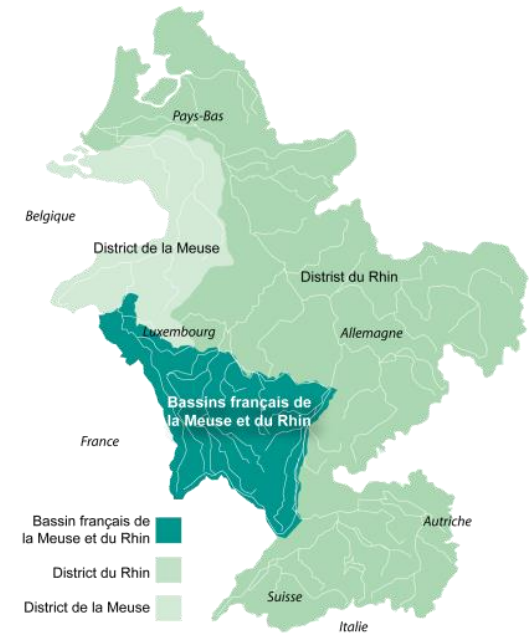
Rappels

Le bassin Rhin-Meuse



□ Le plus transfrontalier des bassins français

- Suisse
- Allemagne
- Luxembourg
- Belgique



□ 2 districts hydrographiques internationaux

- Le district Rhin (9 pays concernés)
- Le district Meuse (4 pays concernés)



Qu'est ce que le Schéma directeur d'aménagement et de gestion des eaux (SDAGE) ?

- ❑ **Élaboré en application de la DCE pour une période de 6 ans**
- ❑ **Ensemble de documents définissant la politique de l'eau par bassin hydrographique (Rhin/Meuse)**
 - ⇒ **Précise les règles du jeu administratives (orientations et dispositions) pour :**
 - une gestion équilibrée et durable de la ressource
 - la préservation ou l'amélioration l'état des eaux et des milieux aquatiques
 - ⇒ **Fixe des échéances pour :**
 - atteindre le bon état des cours d'eau, lacs et nappes souterraines
 - réduire les émissions de substances dangereuses
- ❑ **Peut être décliné localement en SAGE (Schéma de gestion et d'aménagement des eaux)**



Le SDAGE qui est concerné ?

□ A qui le SDAGE s'applique-t-il ?

- **Doivent être compatibles avec les règles du jeu du SDAGE (tome orientations fondamentales) :**
 - les décisions administratives dans le domaine de l'eau
 - les SCOT et à défaut les PLU et cartes communales
 - les SAGE
 - les schémas des carrières

Elaboration des SDAGE et PDM

☐ Documents construits de façon coordonnée :

- **Le SDAGE par le Comité de bassin, en associant les différents acteurs de la gestion de l'eau** (collectivités, services de l'Etat, industriels, associations environnementales et associations de consommateurs)
- **Le programme de mesures par le Préfet coordonnateur de bassin : co-construit par les services de l'Etat et ses établissements publics + les acteurs** (MISEN élargies aux conseils départementaux, chambres consulaires et CLE des SAGE)

☐ Documents soumis à l'avis du public et des acteurs institutionnels dans le cadre d'une consultation officielle (décembre 2014 – juin 2015)

☐ Coordination internationale assurée les commissions internationales et une consultation transfrontière

SDAGE et programmes de mesures 2016 -2021

Contenu des SDAGE et programmes de mesures 2016-2021

Le SDAGE que contient-il ?

□ Le SDAGE n'est pas seul, il s'inscrit dans une démarche à plusieurs étapes :

- **État des lieux = le diagnostic** (2004 & 2013)
- **Plan de gestion en Europe (SDAGE en France) = l'ambition** (2009 & 2015)
 - ⇒ Fixer les objectifs environnementaux
- **Programme de mesures = les moyens** (2009 & 2015)
 - ⇒ Définir les actions concrètes à mettre en œuvre pour atteindre les objectifs
- **Programme de surveillance** (2011 & 2015)
 - ⇒ Assurer le suivi de l'atteinte de ces objectifs
- **Consultation du public** (2004, 2008, 2012, 2014)
 - ⇒ Prendre en compte les avis

Indissociables

Le SDAGE que contient-il ?

□ Une vingtaine de documents

⇒ Fruit de la mise à jour des documents du cycle de gestion
2010-2015

□ Les plus importants

- Les objectifs environnementaux : **l'ambition**
- Les programmes de mesures : **les actions à mener**
- Les orientations fondamentales et dispositions : **les règles du jeu administratives**
- Le chapitre spécifique sur le changement climatique : **nouveau**



Le SDAGE que contient-il ?

Etat des lieux : le diagnostic

Questions importantes

Le corps du SDAGE : l'ambition (7 tomes)

- **Objet et portée** (tome 1)
- **Objectifs et progrès accomplis** (tomes 2 et 3)
- **Orientations fondamentales et dispositions** (tome 4)
- **Changement climatique** (tome 5)
- **Annexes cartographiques** (tomes 6 et 7)

Le programme de mesures : les moyens

- **Mesures nationales (textes)**
- **Mesures locales**
 - **Actions concrètes**
 - **Mesures administratives**
= **Orientations + dispositions du SDAGE**

Contenu détaillé

Les documents d'accompagnement du SDAGE (13 tomes)

- **Synthèse de la gestion de l'eau** (tomes 8 et 9)
- **Tarification et récupération des coûts** (tome 10)
- **Résumés du programme de mesures** (tomes 11 et 12)
- **Résumés du programme de surveillance** (tomes 13 et 14)
- **Dispositif de suivi du SDAGE** (tome 15)
- **Dispositions prises pour la consultation du public** (tome 16)
- **Rapports environnementaux** (tomes 17 et 18)
- **Synthèse des méthodes** (tome 19)
- **Guide des bonnes pratiques** (tome 20)



Le SDAGE que contient-il ?

Schéma directeur
d'aménagement
et de gestion des eaux

Orientations fondamentales et dispositions

TOME 4

□ 6 enjeux portant sur :

- la qualité sanitaire des eaux destinées à la consommation humaine et à la baignade
- la qualité de toutes les eaux, tant superficielles que souterraines
- les équilibres écologiques fondamentaux des milieux aquatiques
- l'utilisation raisonnable de la ressource en eau
- les principes de gestion équilibrée de la ressource en eau dans le développement et l'aménagement des territoires
- une gestion de l'eau participative, solidaire et transfrontalière

□ Déclinés en 32 orientations, 99 sous-orientations et 274 dispositions

Le SDAGE que contient-il ?

Schéma directeur
d'aménagement
et de gestion des eaux

**Objectifs de qualité
et de quantité des eaux
du district Meuse**

TOME 3

Schéma directeur
d'aménagement
et de gestion des eaux

**Objectifs de qualité
et de quantité des eaux
du district Rhin**

TOME 2

❑ Objectifs sur les masses d'eau , ambition 2021 :

- ⇒ 44% des rivières du bassin en bon état écologique
- ⇒ 80% des nappes souterraines en bon état chimique

❑ Objectifs sur les substances :

- ⇒ réduire ou supprimer une cinquantaine de substances toxiques dans les eaux de surface (en fonction de leur dangerosité)

❑ Objectifs sur les Zones protégées :

- ⇒ respecter les normes en vigueur

⇒ Des objectifs ambitieux et réalistes, qui tiennent compte :

- De la faisabilité technique
- De la faisabilité économique
- Du temps de réponse du milieu

Le PDM que contient-il ?



Schéma directeur
d'aménagement
et de gestion des e



Schéma directeur
d'aménagement
et de gestion des eaux

**Programme de mesures
du district Rhin**

**Programme de mesures
du district Meuse**

□ Mieux cibler pour plus d'efficacité

⇒ 3 Enjeux

- Pollutions diffuses/toxiques
 - Industrie et artisanat
 - Particuliers
 - Agriculture
- Restauration des rivières et des zones humides
 - Lutte contre les inondations
 - Biodiversité
 - Continuité
- Pollutions ponctuelles/assainissement
 - Petites collectivités : vers des solutions efficaces et moins coûteuses

Le PDM que contient-il ?

□ Mieux cibler pour plus d'efficacité

■ Milieux aquatiques

- ⇒ Continuité : priorité à la franchissabilité des ouvrages des cours d'eau classés + des projets engagés
 - ⇒ 700 ouvrages prioritaires, 25 % des masses d'eau cours d'eau
- ⇒ Restauration de cours d'eau et de zones humides : une priorité aux opérations ambitieuses
 - ⇒ 60 % des masses d'eau avec restauration ambitieuse d'ici 2027
 - ⇒ 5% des surfaces de zones humides remarquables à acquérir
 - ⇒ Environ 2000 ha de zones humides à restaurer d'ici 2027

Schéma directeur
d'aménagement
et de gestion des e

Programme de mesures
du district Meuse

Schéma directeur
d'aménagement
et de gestion des eaux

Programme de mesures
du district Rhin

Le PDM que contient-il ?



Schéma directeur
d'aménagement
et de gestion des e

Programme de mesures
du district Meuse

Schéma directeur
d'aménagement
et de gestion des eaux

Programme de mesures
du district Rhin

□ Mieux cibler pour plus d'efficacité

■ Agriculture :

- ⇒ de l'ordre de 350 captages d'eau potables dégradés à reconquérir
- ⇒ + de 800 000 hectares de zones où adapter les pratiques
 - ⇒ Plus de la moitié dégradés nitrates et pesticides

■ Industrie et artisanat

- ⇒ des efforts mieux ciblés grâce à l'inventaire des émissions
 - ⇒ Industrie : 1/5 des établissements avec rejets connus ciblé
 - ⇒ Artisanat : Cible : artisans des communes > 5000 hab. pour lesquels des substances sont retrouvées dans les stations d'épuration et les masses d'eau dégradées

Le PDM que contient-il ?



Schéma directeur
d'aménagement
et de gestion des e

Programme de mesures
du district Meuse

Schéma directeur
d'aménagement
et de gestion des eaux

Programme de mesures
du district Rhin

□ Mieux cibler pour plus d'efficacité

■ Assainissement

⇒ Mieux traiter la question du temps de pluie

- Surveiller tous les déversoirs d'orage
- Réduire les volumes déversés dans les zones à problèmes (infiltrations, rétention : bassins, noues)

⇒ Cibler les actions sur les masses d'eau en mauvais état macro-polluants

- Remplacer ou améliorer les ouvrages défectueux
- Pallier les défauts de collecte et les absences de traitement (ouvrages, assainissement non collectif, réseau, zones de rejet végétalisées)

■ Ressources

⇒ Economiser 1 million de m³ par an dans la nappe des GTI (Vittel)

Le PDM combien ça coûte?



Schéma directeur
d'aménagement
et de gestion des eaux

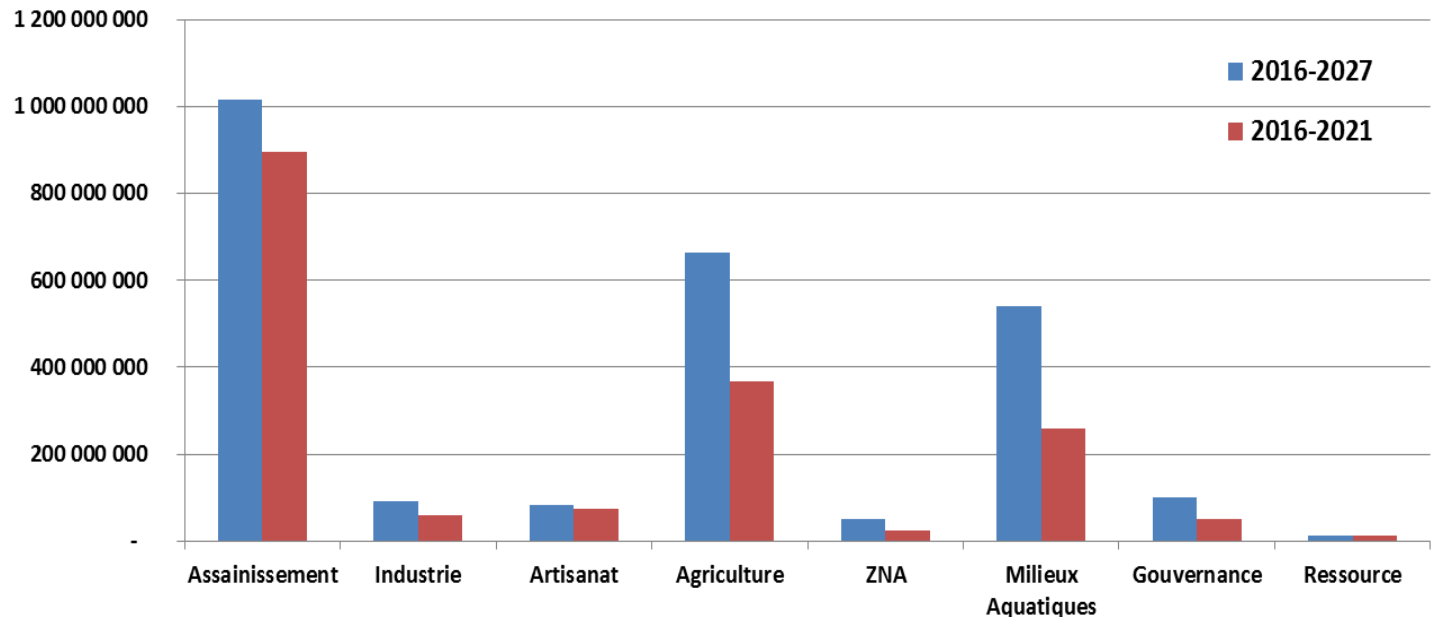
Programme de mesures
du district Rhin



→ Atteinte du bon état estimé à **2,5 milliards d'euros** pour le bassin Rhin-Meuse

→ dont **1,75 milliards** pour 2016-2021

Coûts prévisionnels en millions d'euros*



- Un programme de mesures cohérent avec le programme d'aides financières de l'agence de l'eau
- Effort comparable à celui des années précédentes

* Extrapolation à volume et taux d'aide constants du montant de travaux prévisionnel 2016-2018 jusqu'en 2017 hors prélèvement de l'état (co-financements inclus)

SDAGE et programmes de mesures 2016 -2021

Les nouveautés des SDAGE 2016-2021

Le SDAGE ...

... Les nouveautés 2016-2021

Schéma directeur
d'aménagement
et de gestion des eaux

**Orientations fondamentales
et dispositions**

TOME 4

□ Au niveau des orientations fondamentales et dispositions :

■ Eau et santé

- Renforcement du suivi sanitaire des eaux destinées à la consommation humaine
- Fiabilisation de la désinfection

■ Eau et pollution :

- Fixation de seuils admissibles en PCB dans les sédiments dragués pour pouvoir les rejeter dans l'eau
- Création de zones « naturelles » auto-épuratrices entre les rejets et le milieu naturel (eaux pluviales, stations d'épuration, réseaux de drainage)
- Intégration de mesures pour limiter les quantités de déchets flottants
- Nécessité d'établir un schéma global d'alimentation en eau potable dans les vallées de la Moselle et de la Meurthe

Le SDAGE ...

... Les nouveautés 2016-2021

Schéma directeur
d'aménagement
et de gestion des eaux

**Orientations fondamentales
et dispositions**

TOME 4

□ Au niveau des orientations fondamentales et dispositions (suite) :

- **Eau, nature et biodiversité**
 - Surface des mesures compensatoires égale au moins au double de la surface d'une zone humide détruite ou dégradée
- **Eau et gouvernance :**
 - Meilleure organisation de l'Etat : réduire le nombre d'interlocuteurs « Etat » des porteurs de projet
 - Mieux structurer les territoires pour la gestion de l'eau
 - Ill : nouvel EPTB à créer
 - Moselle amont (amont confluence Madon) : extension du périmètre de l'EPTB Meurthe-Madon existant
 - Moselle aval : nouvel EPTB à créer
 - Meuse : EPTB existant à conforter
 - Renforcer les liens entre SAGE, SCOT, EPTB, EPAGE,... (représentations croisées)

Le SDAGE ...

... Les nouveautés 2016-2021

Schéma directeur
d'aménagement
et de gestion des eaux

**Orientations fondamentales
et dispositions**

TOME 4

□ Au niveau des orientations fondamentales et dispositions (suite) :

- **Eau et aménagement du territoire**
 - Thématique « inondation » traitée dans son intégralité dans le PGRI (plan de gestion des risques d'inondation)
 - Maintien dans le SDAGE du volet inondation portant sur la préservation des zones d'expansion de crue (partie commune SDAGE/PGR)

Le SDAGE ...

....Les nouveautés 2016-2021

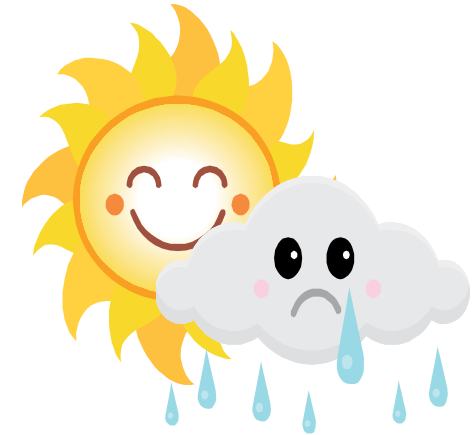
☐ Adaptation au changement climatique

■ Sur le bassin Rhin-Meuse, ce qu'il faut retenir :

- Au niveau du climat :
 - Hausse des températures moyennes
 - Augmentation de l'évapotranspiration
- Au niveau de l'hydrologie :
 - Augmentation du pic de crue
 - Accentuation de l'étiage
 - Augmentation des températures de l'eau
 - Diminution de la piézométrie
- Au niveau de l'agriculture et des forêts :
 - Extension probable du tournesol, culture à faible besoins d'intrants
 - Moins de restitution forestière vers le milieu d'une eau de bonne qualité
 - Extension probable du colza, culture à forts intrants
 - Plus d'irrigation pour le maïs

Schéma directeur
d'aménagement
et de gestion des eaux

**Modalités de prise en compte
du changement climatique**
dans les SDAGE et les
programmes de mesures
TOME 5



Le SDAGE ...

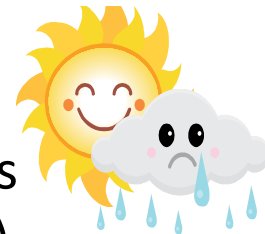
....Les nouveautés 2016-2021

☐ Adaptation au changement climatique

- **Prise en compte dans les SDAGE et PDM 2016-2021 :**
 - Intérêt réaffirmé de préserver les milieux aquatiques et les zones humides (augmentation de la résilience des milieux)
 - Nécessité de limiter l'imperméabilisation des surfaces
- **Des enjeux et usages identifiés comme vulnérables sur lesquels il est nécessaire d'agir en priorité :**
 - Sur le bassin de la Moselle : AEP de Metz et Nancy
 - Sur le bassin de la Meuse : refroidissement de la centrale nucléaire de Chooz et AEP de la Belgique et des Pays-Bas
 - Sur le bassin de l'Ill : AEP et irrigation dans le piedmont alsacien
 - Besoin de plans d'étiage internationaux Rhin, Moselle-Sarre et Meuse (alerte et gestion)
 - Navigation sur le Rhin et la Meuse

Schéma directeur
d'aménagement
et de gestion des eaux

**Modalités de prise en compte
du changement climatique**
dans les SDAGE et les
programmes de mesures
TOME 5



Le SDAGE ...

....Les nouveautés 2016-2021

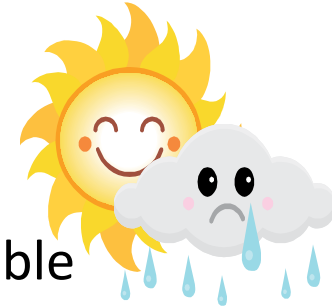
Schéma directeur
d'aménagement
et de gestion des eaux

**Modalités de prise en compte
du changement climatique**
dans les SDAGE et les
programmes de mesures
TOME 5

□ Adaptation au changement climatique

■ Mesures d'adaptation plus ponctuelles :

- Economies d'eau
- Fiabilisation du traitement anti-bactérien de l'eau potable
- Adaptabilité des systèmes d'épuration (zones de rejets végétalisés, prévision de l'emprise foncière pour adapter le traitement)
- Lutte contre les espèces invasives
- Prise en compte du changement climatique dans les schémas directeurs
- Amélioration de la connaissance

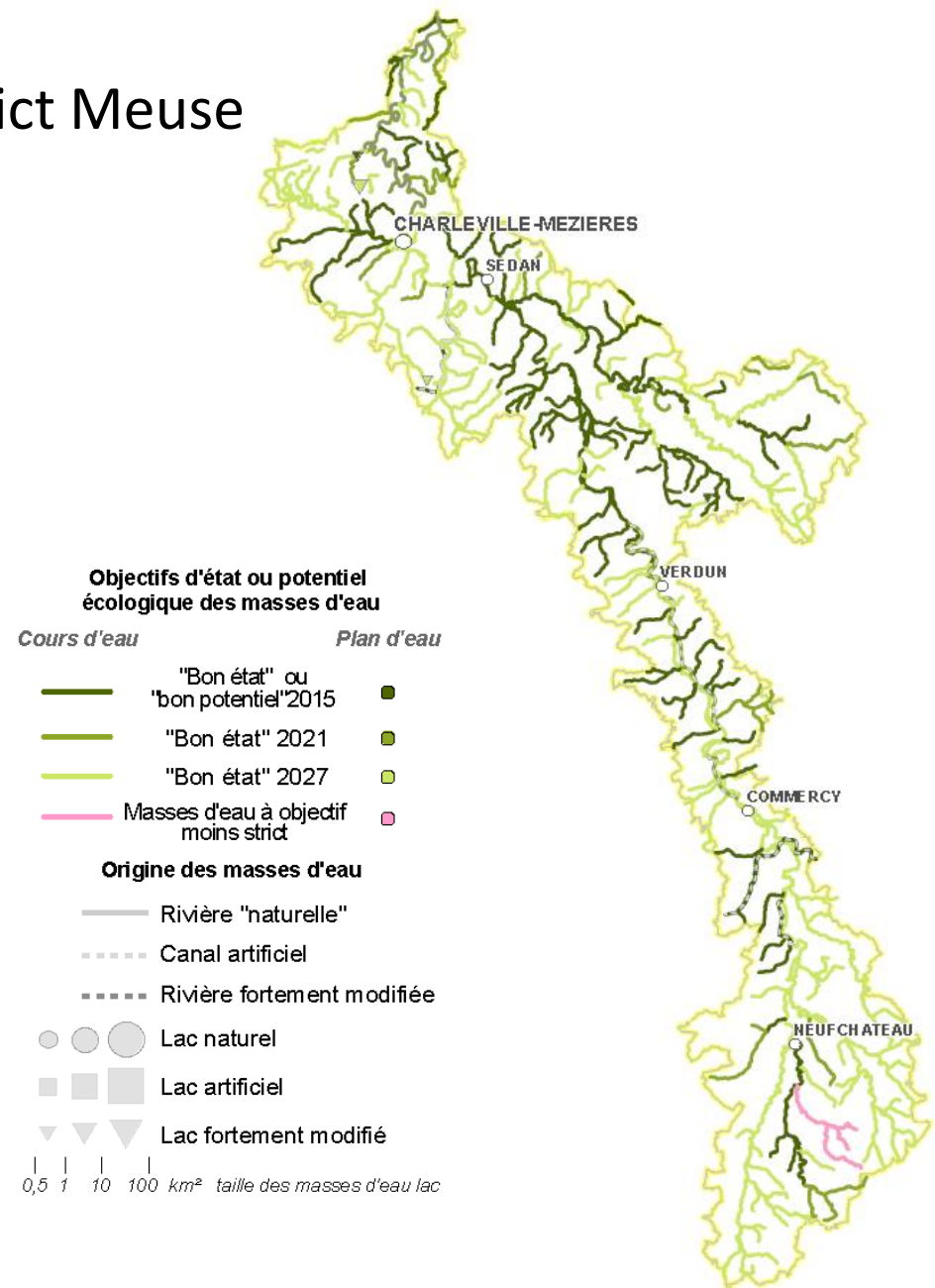


SDAGE et programmes de mesures 2016 -2021

Quelques chiffres clés

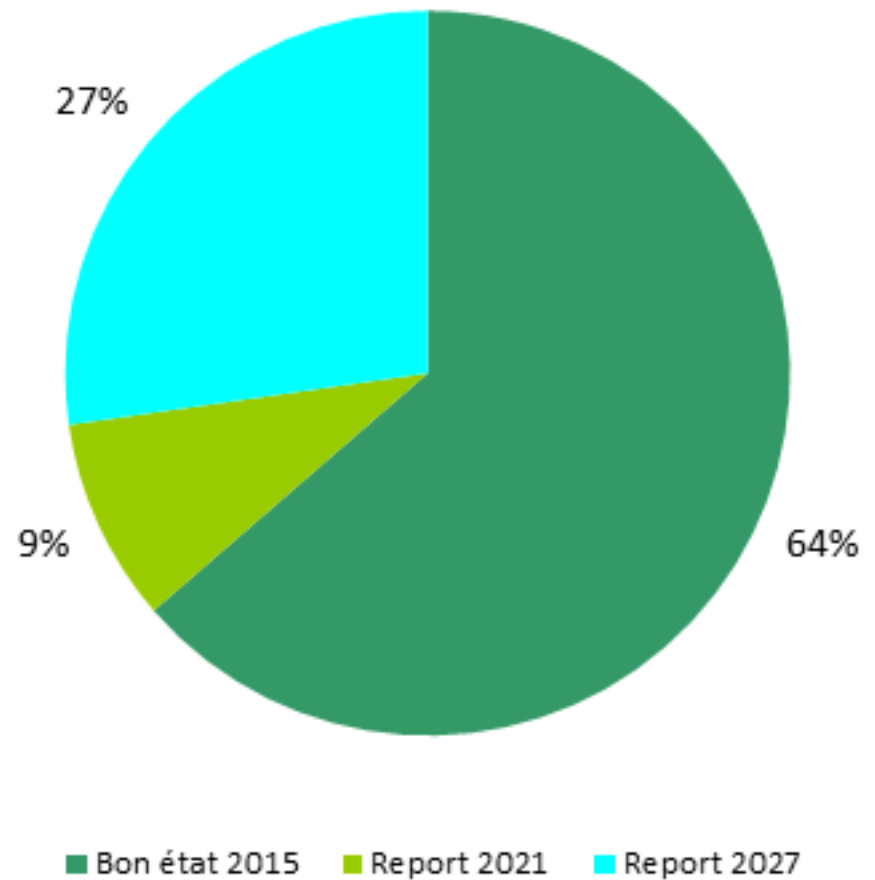
Les SDAGE et PDM 2016-2021... quelques chiffres clés pour le district Meuse

54 %
des rivières
en bon état écologique
en 2021



Les SDAGE et PDM 2016-2021... quelques chiffres clés pour le district Meuse

73 %
des nappes souterraines
en bon état chimique
en 2021

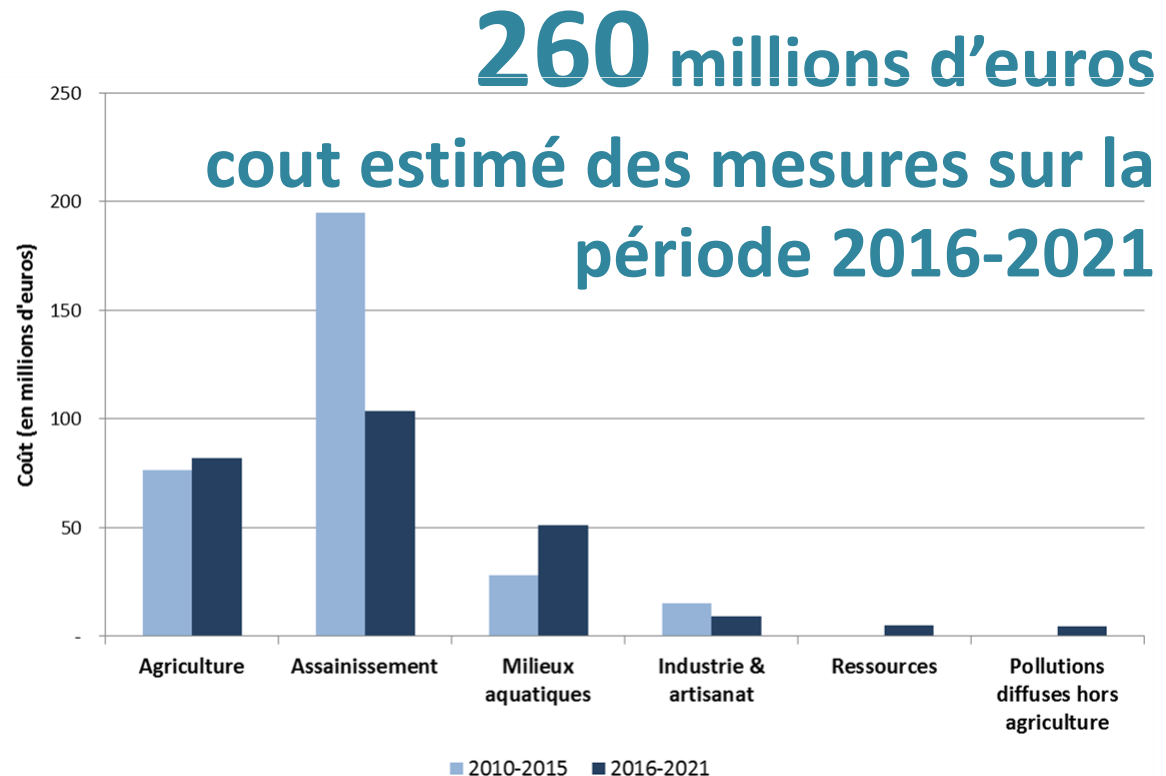


Les SDAGE et PDM 2016-2021...

quelques chiffres clés pour le district Meuse

35
captages
prioritaires

140
ouvrages à
aménager pour la
circulation piscicole

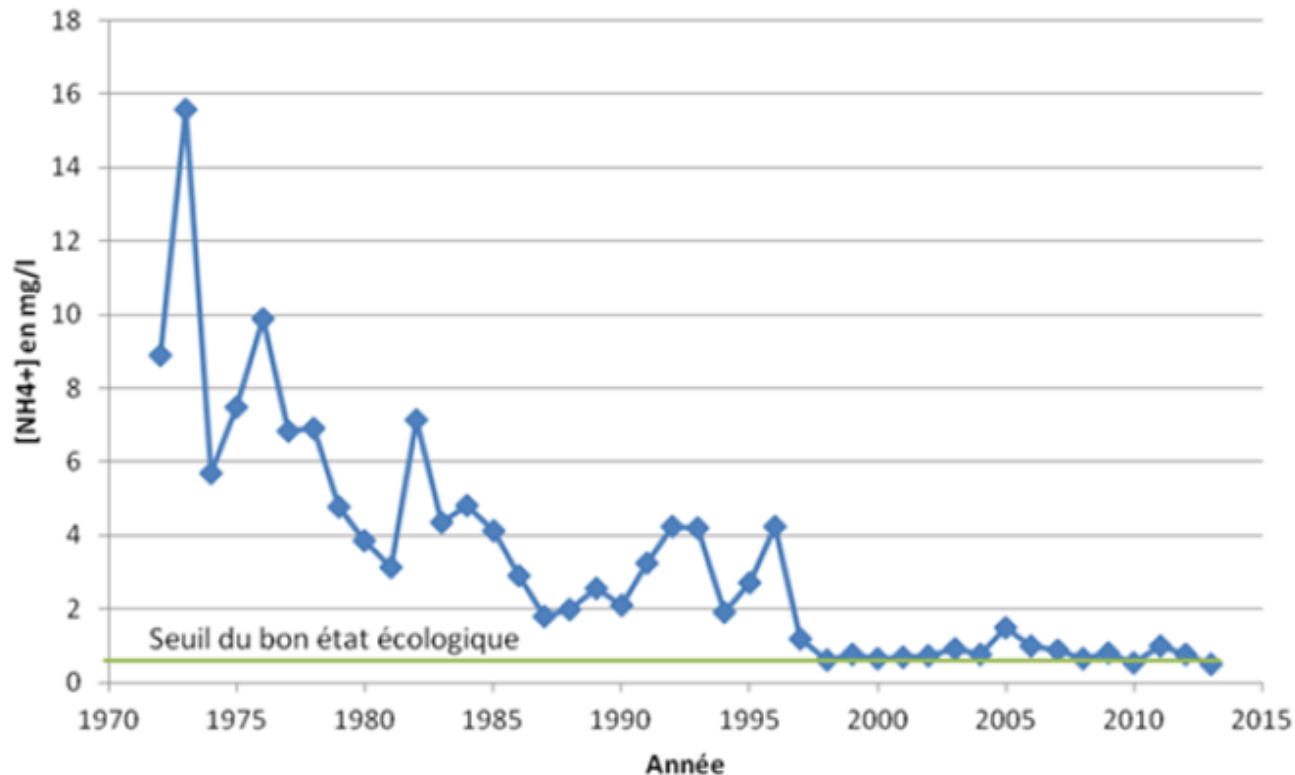


Les SDAGE et PDM 2016-2021...

quelques chiffres clés pour le district Meuse

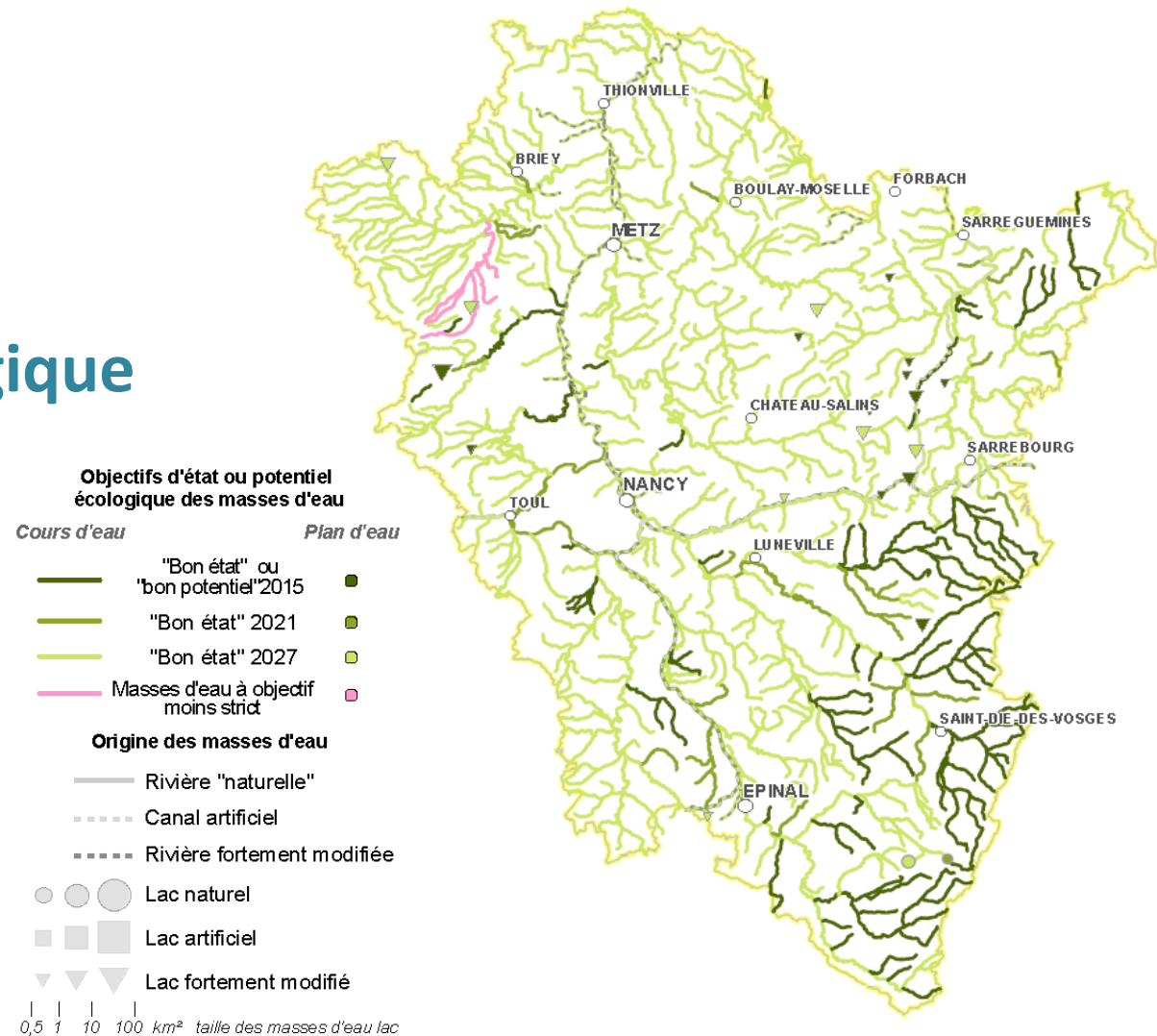
Des progrès accomplis depuis les années 70

Ammonium dans la Chiers à
Cons-La-Granville



Les SDAGE et PDM 2016-2021... quelques chiffres clés pour le secteur de travail Moselle-Sarre

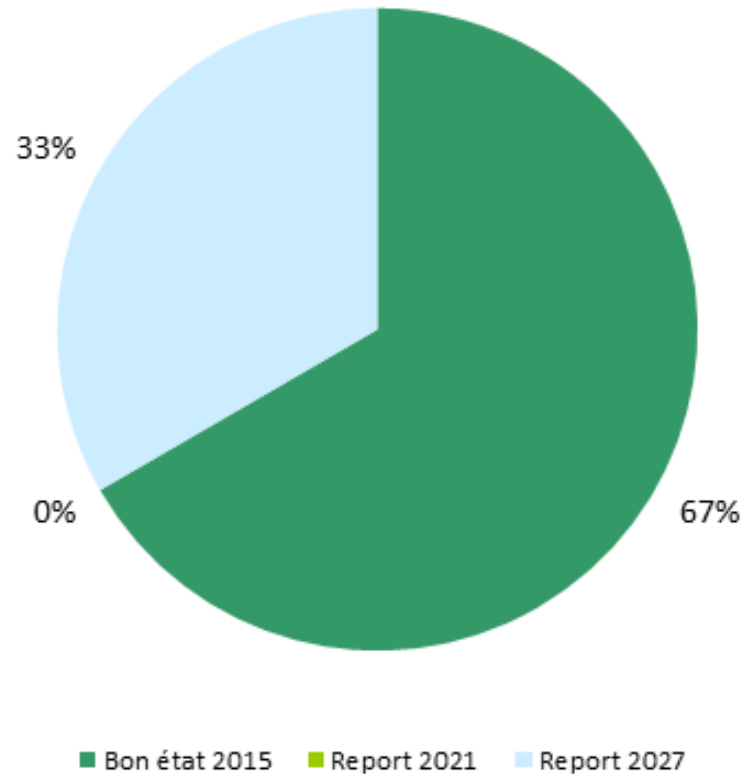
29 %
des rivières
en bon état écologique
en 2021



Les SDAGE et PDM 2016-2021...

quelques chiffres clés pour le secteur de travail Moselle-Sarre

67 %
des nappes souterraines
en bon état chimique
en 2015

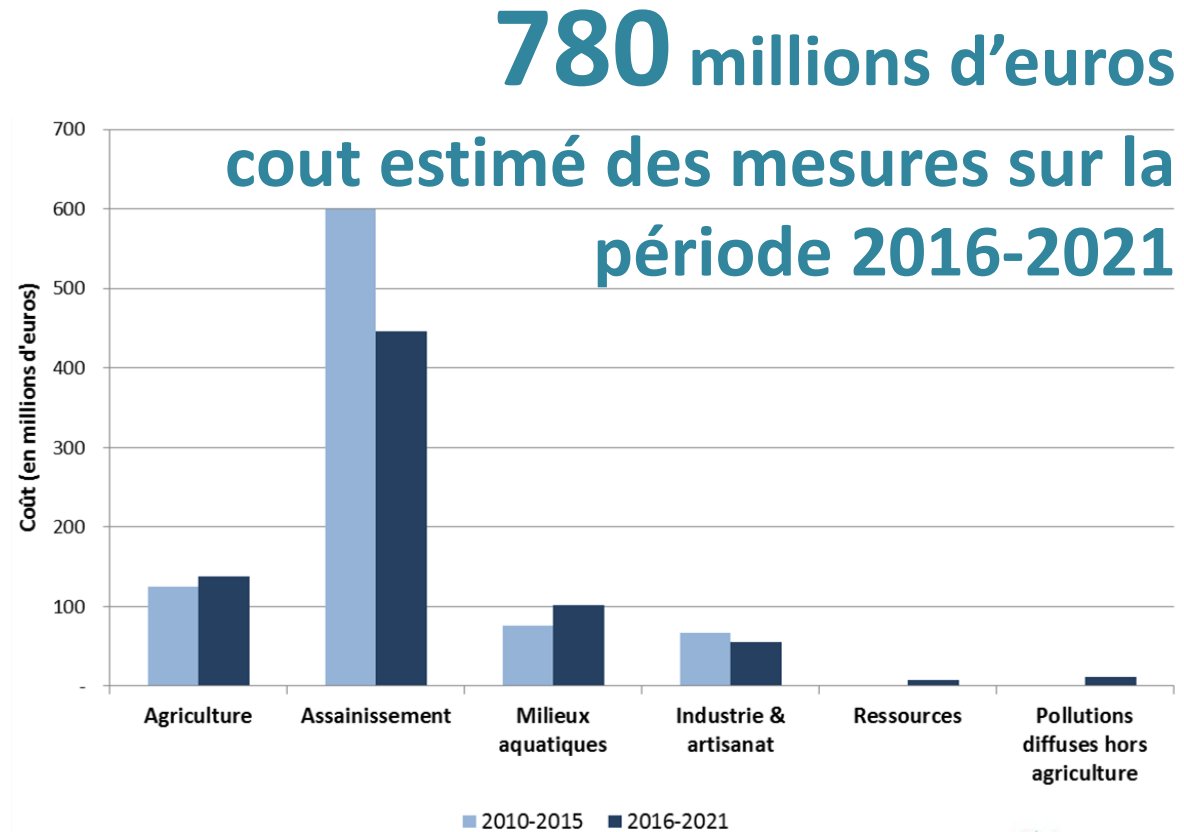


Les SDAGE et PDM 2016-2021...

quelques chiffres clés pour le secteur de travail Moselle-Sarre

45
captages
prioritaires

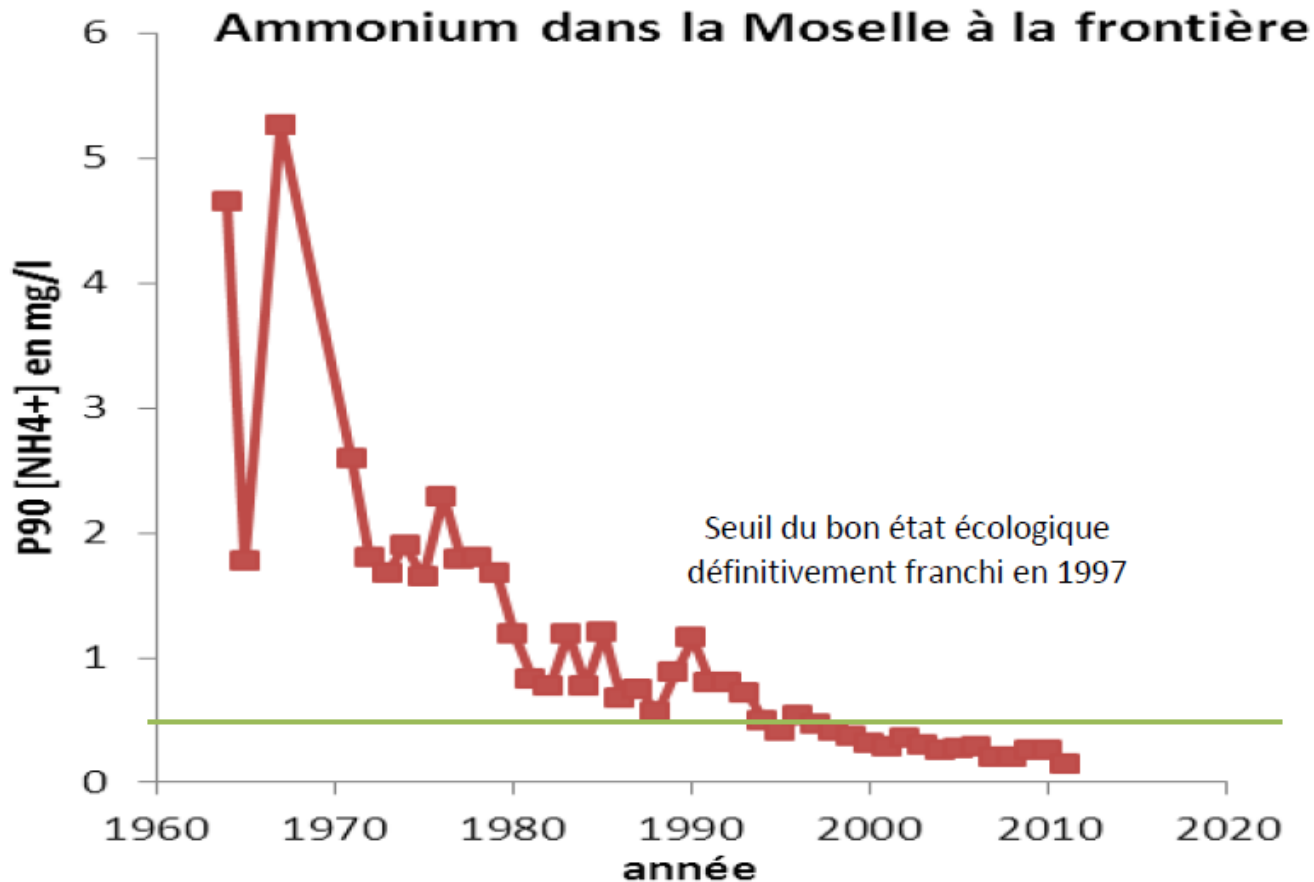
350
ouvrages à
aménager pour la
circulation piscicole



Les SDAGE et PDM 2016-2021...

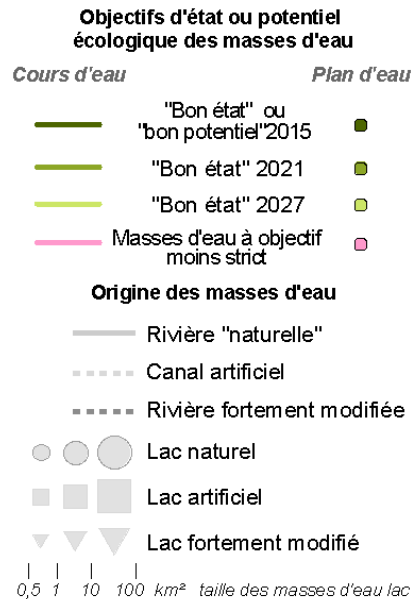
quelques chiffres clés pour le secteur de travail Moselle-Sarre

Des progrès accomplis depuis les années 70



Les SDAGE et PDM 2016-2021... quelques chiffres clés pour le secteur de travail Rhin supérieur

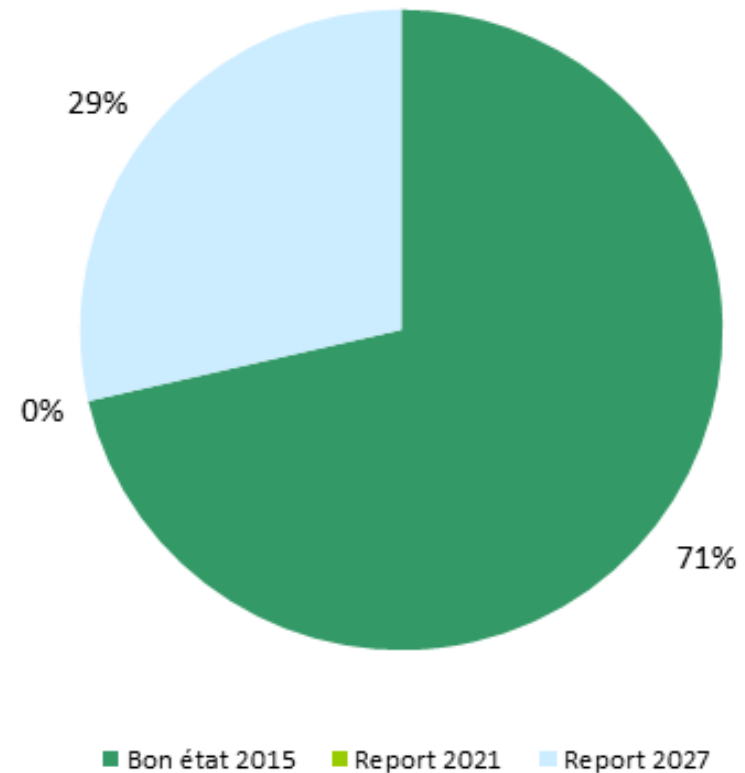
56 %
des rivières
en bon état écologique
en 2021



Les SDAGE et PDM 2016-2021...

quelques chiffres clés pour le secteur de travail Rhin supérieur

71 %
des nappes souterraines
en bon état chimique
en 2015



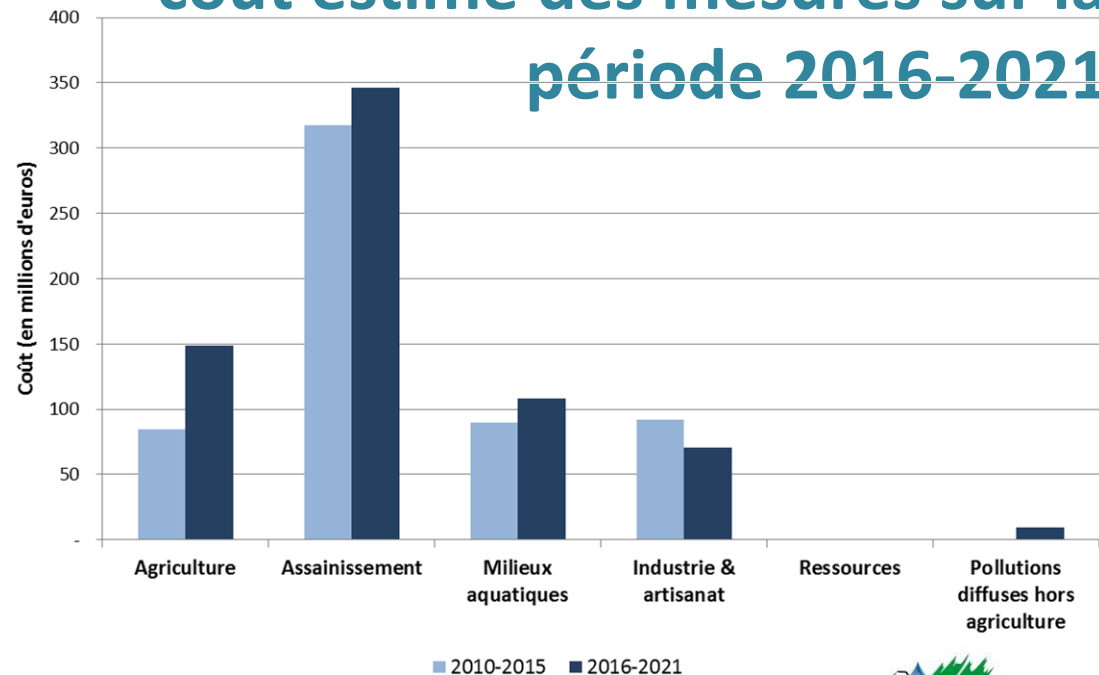
Les SDAGE et PDM 2016-2021...

quelques chiffres clés pour le secteur de travail Rhin supérieur

55
captages
prioritaires

500
ouvrages à
aménager pour la
circulation piscicole

690 millions d'euros
cout estimé des mesures sur la
période 2016-2021



Les SDAGE et PDM 2016-2021...

quelques chiffres clés pour le secteur de travail Rhin supérieur

Des progrès accomplis depuis les années 70

