

RÉPUBLIQUE
FRANÇAISE

Liberté
Égalité
Fraternité



AGENCE
DE L'EAU
RHIN-MEUSE

On roule sur l'eau ?



ADOPTA
La gestion durable des eaux pluviales

**Voirie et gestion durable
des eaux pluviales : la
performance des chaussées
à structure réservoir**

*Invitation à une
demi-journée technique*

WEBINAIRE

LE 25 JANVIER 2022 À 9H30

9h30

Accueil des participants

- **Introduction** par l'agence de l'eau Rhin-Meuse,
Patricia MAUVIEUX-THOMAS, Directrice de la Connaissance,
de la Planification, du Programme et des Politiques d'intervention
- **Gestion durable et intégrée des eaux pluviales sur le bassin Rhin-Meuse**
Par Nicolas VENANDET, Référent Eau et Nature en ville,
agence de l'eau Rhin-Meuse
- **La chaussée à structure réservoir : principe et conception générale**
Par l'ADOPTA : Manon HÉE, animatrice Eaux Pluviales - bassin Rhin-Meuse
et Jean-Jacques HÉRIN, Président
- **Le point de vue d'un maître d'ouvrage : choix/entretien/suivi/exploitation**
Par Benjamin CHOISEL, Directeur du service voirie de la ville de Douai
- **Mise en œuvre de la chaussée à structure réservoir, quelques réalisations et témoignages :**
 - **Réalisations et projets de l'Eurométropole de Strasbourg :**
Vincent JULLIEN, AMO Gestion Alternative des Eaux pluviales, EMS
 - **La ZAC Meilbourg à Yutz :** Michel BENARD, INFRA Services
 - **La voie Amazon à Lauwin-Planque :**
Renaud TRESGOTS, Chef de centre chez Colas

11h30

Echanges avec les participants

On roule sur l'eau ?

Voirie et gestion durable des eaux pluviales :
la performance des chaussées à structure réservoir
Webinaire - 25 janvier 2022



La gestion durable et intégrée des eaux pluviales sur le bassin Rhin-Meuse

Nicolas VENANDET – Agence de l'eau Rhin-Meuse

COMMENT ?

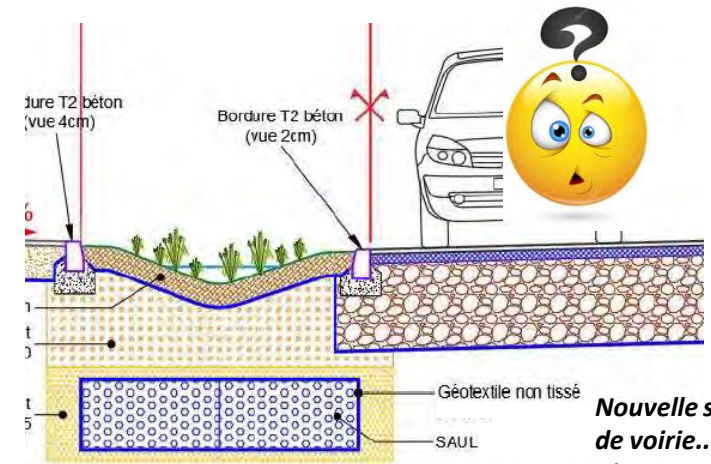
Ne pas créer d'ouvrages spécifiques pour la gestion de l'eau

Profiter de chaque opportunité du projet : EV, voirie, bâtiments



« INTEGRÉE » ?

Il ne s'agit pas de remplacer un tuyau par un fossé ou un bassin par... un bassin enterré !



Nouvelle structure de voirie.. Non réservoir

On roule sur l'eau ?

Voirie et gestion durable des eaux pluviales : la performance des chaussées à structure réservoir
Webinaire - 25 janvier 2022

La ville perméable ?



Source : AERM

On roule sur l'eau ?

Voirie et gestion durable des eaux pluviales :
la performance des chaussées à structure réservoir
Webinaire - 25 janvier 2022





Source : AERM



Source : AERM



Source : AERM



Source : AERM

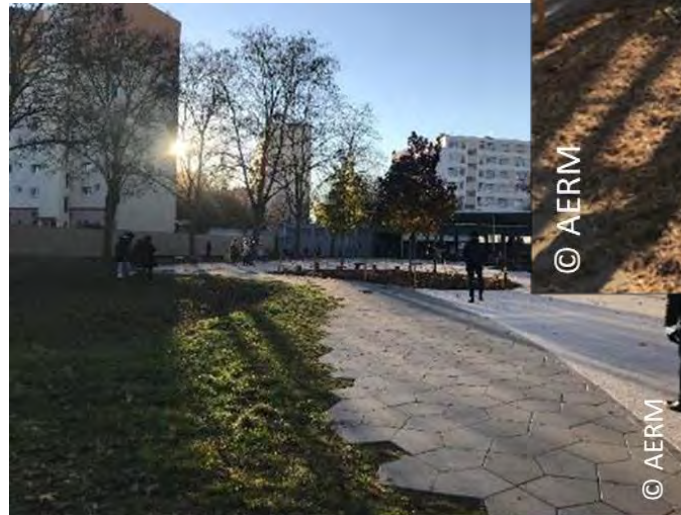


Source : AERM

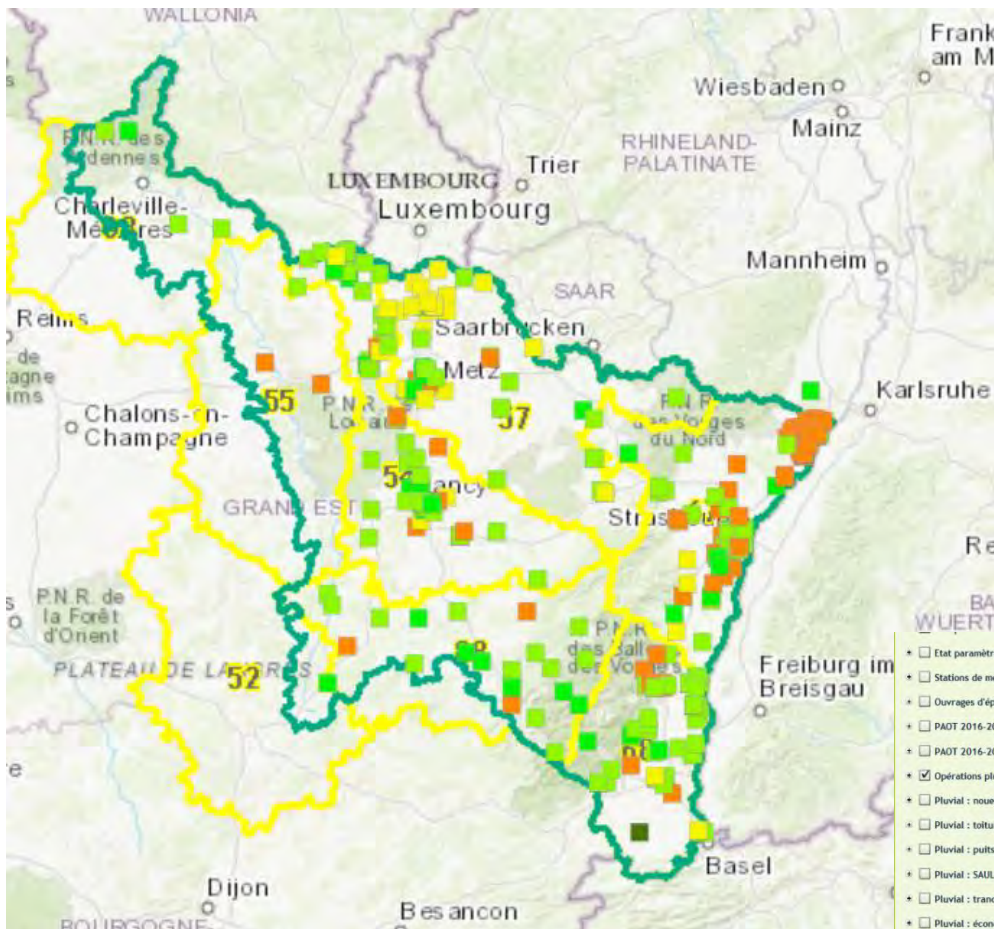
On route sur l'eau ?

Voirie et gestion durable des eaux pluviales :
la performance des chaussées à structure réservoir
Webinaire - 25 janvier 2022

- ✓ 230 projets d'aménagement accompagnés en 3 ans
- ✓ 1 million de m² déracordés par une gestion intégrée en 3 ans
- ✓ 60% des projets intègrent des solutions fondées sur la nature
- ✓ 90 M€ d'aides pour la gestion du temps de pluie et la ville durable au 11^{ème} programme



350 exemples locaux



- Etat paramètres généraux Me lacs 2015
 - Stations de mesure Eaux sup.
 - Ouvrages d'épuration collectivités
 - PAOT 2016-2018 : Mesures temps sec
 - PAOT 2016-2018 : Mesures temps de pluie
 - Opérations pluvial
 - Pluvial : noues
 - Pluvial : toitures végétalisées
 - Pluvial : puits d'infiltration
 - Pluvial : SAUL
 - Pluvial : tranchées drainantes
 - Pluvial : économies d'eau
- Ajouter une couche
- Transparence
- Changer la symbologie
- Envoyer un mail au producteur



On roule sur l'eau ?

Voirie et gestion durable des eaux pluviales :
la performance des chaussées à structure réservoir
Webinaire - 25 janvier 2022





32.	FAUT-IL PRENDRE EN COMPTE LA CAPACITE DE STOCKAGE DE LA TOITURE VEGETALISEE POUR LE DIMENSIONNEMENT DES OUVRAGES D'INFILTRATION EN PIED DE BATIMENT ?	21
LA CHAUSSEE À STRUCTURE RÉSERVOIR		22
33.	EXISTE-IL UN RISQUE DE POLLUTION DES SOLS ET DES NAPPES PAR LES EAUX QUI S'INFILTENT A TRAVERS LE REVETEMENT ?	22
34.	QUE SE PASSE-T-IL EN CAS DE DEVERSEMENT ACCIDENTEL DANS LA STRUCTURE RESERVOIR AVEC ENROBE POREUX ET INFILTRATION ?	23
35.	EXISTE-IL UN RISQUE D'ENDOMMAGEMENT DES OUVRAGES LIE AUX CYCLES GEL-DEGEL ASSOCIE A LA PRESENCE D'EAU ?	24
36.	LES ENROBES POREUX ETANT MOINS VERGLAÇANTS, PERMETTENT-ILS DES ECONOMIES SUR LE SALAGE DES ROUTES ?	25
37.	COMMENT FAIRE LORSQUE LA CAPACITE D'INFILTRATION DU SOL SUPPORT EST INSUFFISANTE ?	25
38.	QUELLE EST LA HAUTEUR CONSEILLEE DE L'ENROBE POREUX POUR PERMETTRE LA CIRCULATION DE L'EAU PAR RAPPORT A UNE VOIRIE CLASSIQUE ?	25
39.	EXISTE-IL UN RISQUE DE COLMATAGE DE LA COUCHE DE ROULEMENT DANS LE CAS D'UN ENROBE POREUX ?	25
40.	COMMENT ENTREtenir UN ENROBE POREUX ?	26
41.	QUE DEVIENT LE « JUS » ISSU DU DECOLMATAGE DE L'ENROBE POREUX ?	26
42.	QUEL EST LE NIVEAU DE PERMEABILITE CRITIQUE A PARTIR DUQUEL IL CONVIENT D'INTERVENIR ?	26
43.	QUEL EST LE COUT D'UN DECOLMATAGE ?	26
44.	QUELLE EST LA PERTE DE PERMEABILITE DE LA STRUCTURE RESERVOIR DANS LE TEMPS ?	26
45.	QUELLE DIFFERENCE EXISTE-T-IL ENTRE UN ENROBE POREUX ET UN ENROBE DRAINANT ?	27
46.	QUELLE EST L'EVOLUTION D'UNE CHAUSSEE A STRUCTURE RESERVOIR DANS LE TEMPS, NOTAMMENT VIS-A-VIS DE LA STRUCTURE PORTEUSE ?	27
47.	LES PURGES D'AIR SONT-ELLES INDISPENSABLES EN CAS DE REVETEMENT CLASSIQUE AVEC BOUCHES D'INJECTION ?	27
48.	L'EAU ISSUE DES CHAUSSEES A STRUCTURE RESERVOIR PEUT-ELLE ETRE UTILISEE POUR L'ARROSAGE ?	27
49.	QUELLES SONT LES NOTIONS DE DIMENSIONNEMENT A PRENDRE EN COMPTE POUR CES OUVRAGES ?	27
50.	QUELS SONT LES CAS OU LES CHAUSSEES A STRUCTURE RESERVOIR AVEC ENROBE POREUX SONT DÉCONSEILLÉES ?	28
51.	LES CHAUSSEES A STRUCTURE RESERVOIR SONT-ELLES PLUS COUTEUSES EN INVESTISSEMENT ET EN ENTRETIEN QUE LES CHAUSSEES CLASSIQUES ?	28
52.	A PARTIR DE QUELLE PERMEABILITE REALISE-T-ON UNE CHAUSSEE RESERVOIR DE RETENTION ET NON D'INFILTRATION ?	28
53.	EN CAS D'INFILTRATION SOUS UNE STRUCTURE RESERVOIR, EST-CE QU'UN DRAIN DE SURVERSE EST OBLIGATOIRE ET A QUELLE PROFONDEUR DOIT-IL ETRE POSITIONNE ?	28
54.	DANS LE CAS D'UNE CHAUSSEE A STRUCTURE RESERVOIR DE RETENTION/REGULATION, COMMENT DEFINIR LE DEBIT DE SORTIE A L'EXUTOIRE ET QUELLE INCIDENCE A-T-IL SUR LE DIAMETRE DU DRAIN ?	29
55.	QUELS SONT LES COUTS INHERENTS AUX BOUCHES D'INJECTION POUR UNE CHAUSSEE A STRUCTURE RESERVOIR AVEC ENROBE CLASSIQUE ?	29
56.	QUELLE EST LA FREQUENCE D'ENTRETIEN D'UNE BOUCHE D'INJECTION ET QUEL MATERIEL UTILISER ?	29

On roule sur l'eau ?

Voirie et gestion durable des eaux pluviales :
la performance des chaussées à structure réservoir
Webinaire - 25 janvier 2022



1- Appui possible sur les projets : 80 avis en 2021



2- Aides aux études

3- Actions de sensibilisation (20 interventions en 2021)



4- Travaux sur documents cadres, partenariats

Sensibilisation AERM



On roule sur l'eau ?

Voirie et gestion durable des eaux pluviales :
la performance des chaussées à structure réservoir
Webinaire - 25 janvier 2022

